



# IED y regímenes de política en América Latina 2003-2011



Gustavo Bittencourt y  
Nicolás Reig Lorenzi

---

*Departamento de Economía  
FCS, Udelar*

XII JORNADAS DE INVESTIGACIÓN - FACULTAD DE CIENCIAS SOCIALES  
Derechos Humanos en el Uruguay del Siglo XXI: Libertades, Diversidad y Justicia  
16, 17 y 18 de setiembre de 2013



# Presentación

1. Objetivos / Motivaciones
2. Evolución de la IED
3. Regímenes de política en AL
4. Índice de Riesgo Político (IRP)
5. Regímenes, IRP y captación de IED
6. Conclusiones y Agenda



# 1. Objetivos / Motivaciones



# Objetivos

- Caracterizar los regímenes de tratamiento al capital extranjero en América Latina (siglo XXI)
- Analizar y caracterizar la calificación que asignan agencias especializadas que los inversores consideran para determinar sus decisiones de localización (ICRG/IRP)
- Analizar la recepción de IED de los países
- Revisar la relación entre los regímenes de política, el Riesgo Político y la recepción de IED



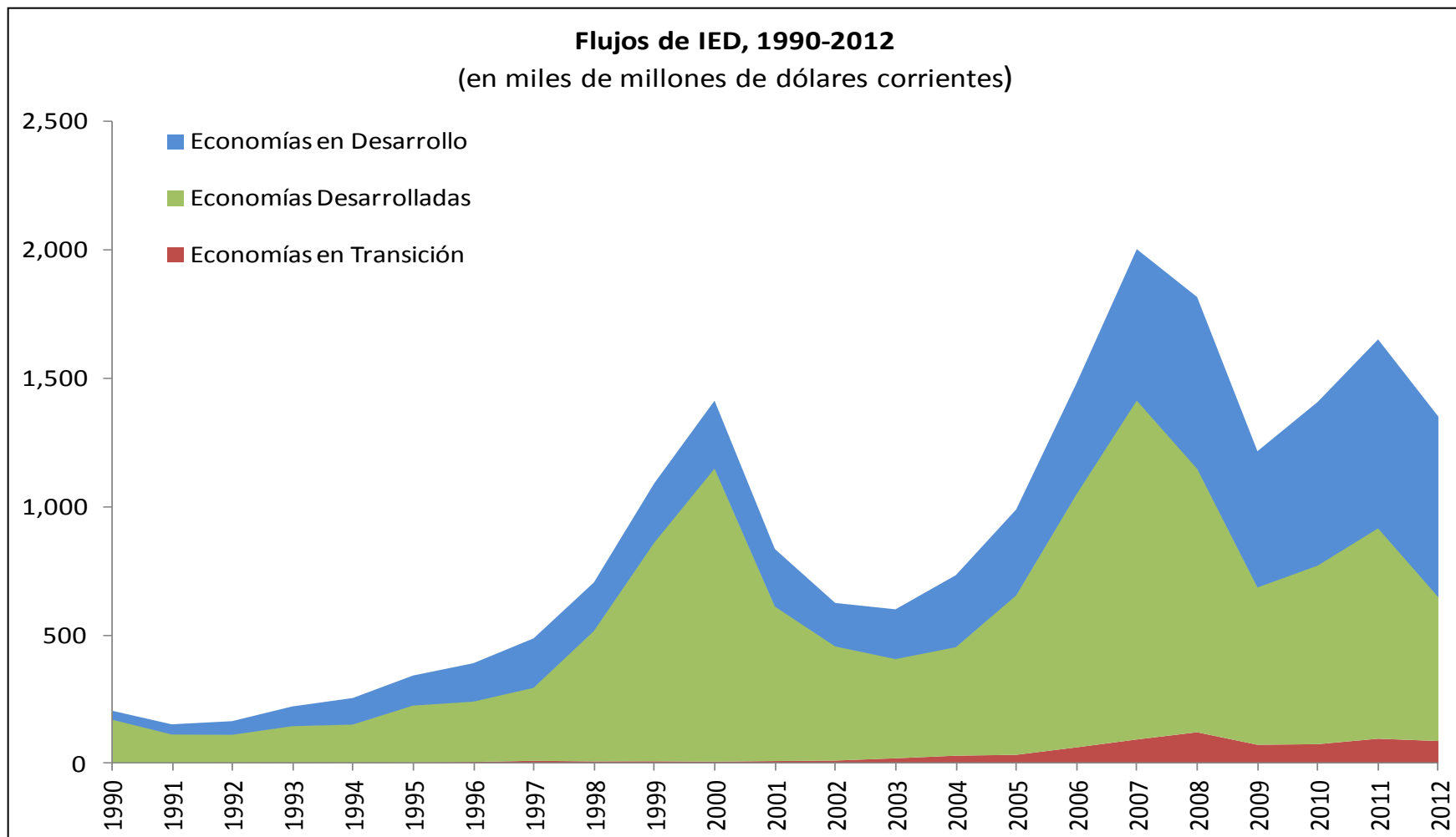
# Motivaciones

- Calibrar el IRP (contrastar la calificación que asignan agencias especializadas que los inversores consideran para determinar sus decisiones de localización con los distintos regímenes de política);
  - por ejemplo, este índice se usa con frecuencia en estudios econométricos sobre IED, sin conocimiento preciso sobre como el índice funciona, que realidades describe y cómo
- Usar clasificación de regímenes y el IRP para revisar posibles impactos sobre recepción de IED por grupos de países



## 2. Evolución de la IED en mundo, AL y países seleccionados de AL

# IED mundial





# Distribución IED mundial

## Flujos de entrada y salida de IED, porcentaje del total

Año	Países desarrollados		Países en desarrollo		CEI	
	entrada	salida	entrada	salida	entrada	salida
1983-1987	<b>76</b>	95	<b>24</b>	5	0	0
1988-1992	78	93	21	7	1	0
1993-1997	61	84	38	16	1	0
1998-2002	76	90	23	9	1	0
2003-2007	64	83	32	14	4	2
<b>2008-2012</b>	<b>50</b>	72	<b>44</b>	24	<b>6</b>	4

Fuente: Markusen (1983-1992) y UNCTAD *World Investment Report*.





# Distribución IED mundial

## Flujos de entrada de IED, porcentaje

	1993-1997	1998-2002	2003-2007	2008-2012
Países Desarrollados (PD)	61,0	76,0	64,4	49,9
<b>Países en desarrollo (PenD)</b>	<b>37,5</b>	<b>23,1</b>	<b>31,5</b>	<b>44,0</b>
Economías en Transición (CEE)	1,5	1,0	4,1	6,1
Total	100	100	100	100
Asia	24,1	12,5	20,3	26,4
<b>América Latina</b>	<b>11,4</b>	<b>9,1</b>	<b>8,5</b>	<b>14,0</b>
Asia + AL	35,4	21,6	28,8	40,4
(Asia + AL) / PenD	94,3	93,7	91,3	91,9

Fuente: UNCTAD *World Investment Report*



# IED países seleccionados AL

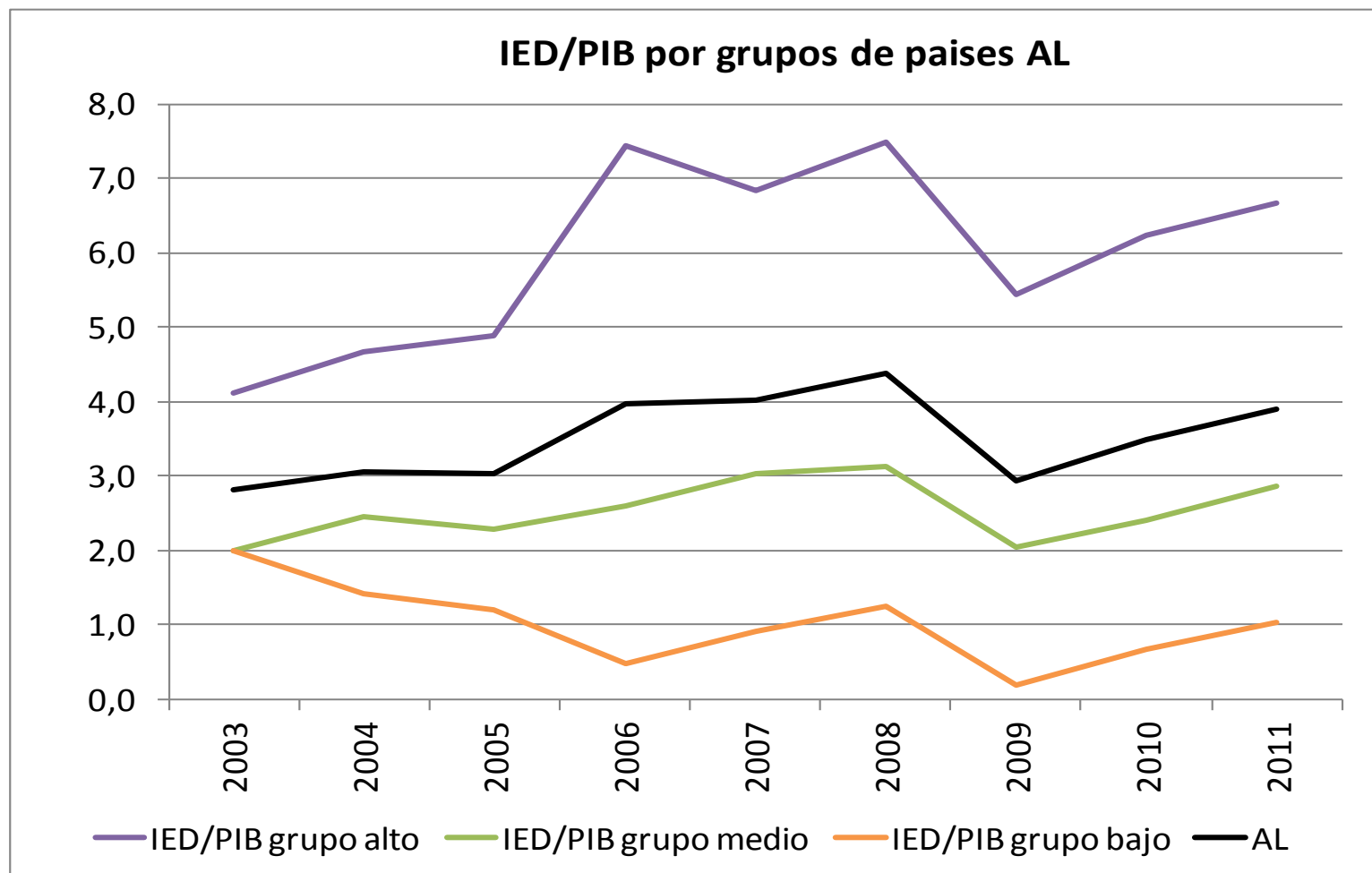
Clasificación grupos de países AL según IED/PIB 2003-2012  
(promedios)

**Cuadro 2: IED/PIB países AL, promedio 2003-2012**

	IED / PIB	grupos países receptores	IED / PIB grupo	participación IED total
Panamá	8,4			
Chile	7,5			
Uruguay	5,3	altos	6,1	24,5
Costa Rica	5,1			
Perú	4,3			
Colombia	3,8			
México	2,3			
Argentina	2,3	medios	2,6	73,3
Brasil	2,3			
Bolivia	2,2			
Ecuador	1,3			
Paraguay	0,9	bajos	1,0	2,3
Venezuela	0,8			
Prom Total	<b>3,6</b>			

Nota: altos >4%, medios 2-4%, bajos <2%

# IED/PIB grupos de países AL



# Evolución países y grupos 1990-2012

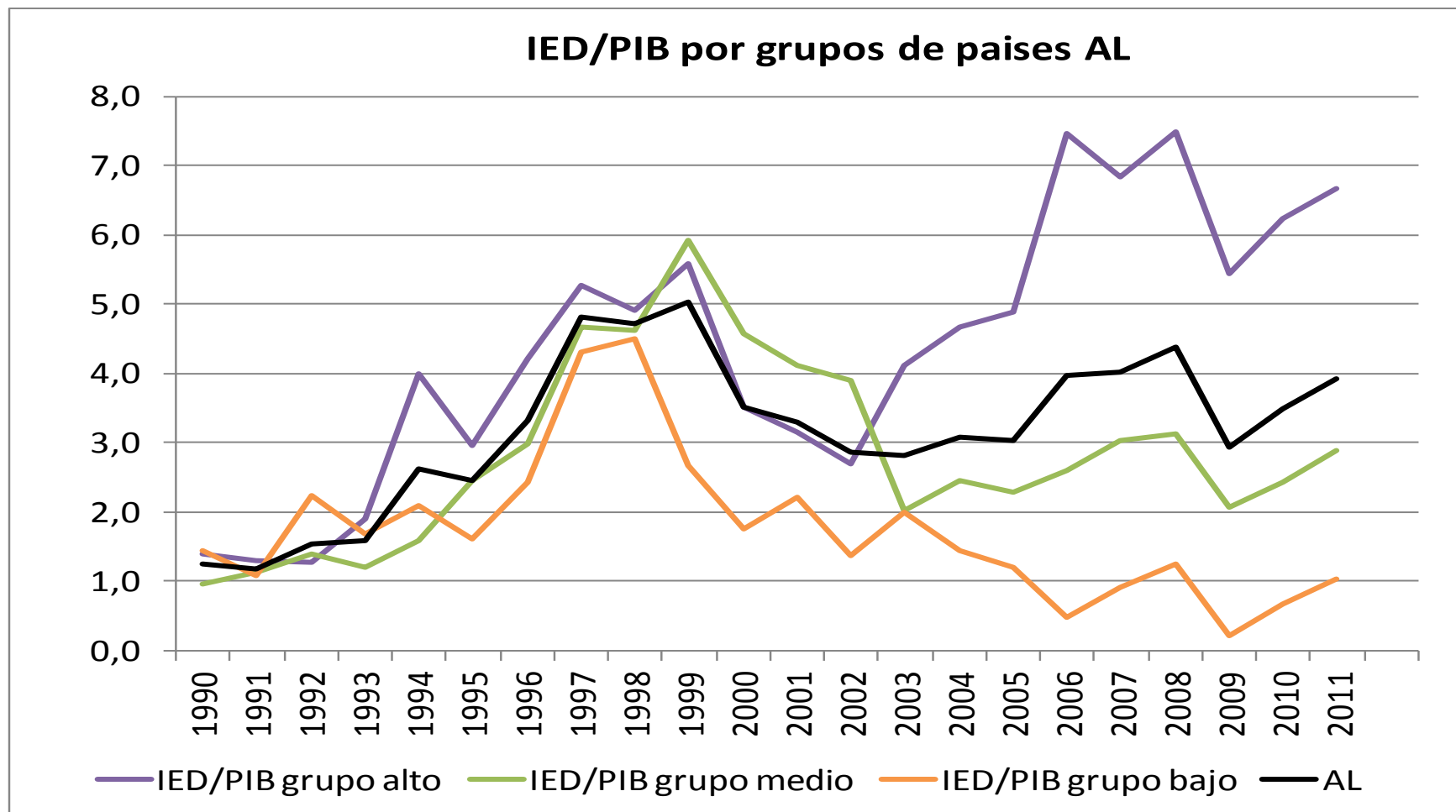
<i>Cuadro 1: IED/PIB países AL, promedio 1990-2002</i>					<i>Cuadro 2: IED/PIB países AL, promedio 2003-2012</i>				
	IED / PIB	grupos países receptores	IED / PIB grupo	participación IED total		IED / PIB	grupos países receptores	IED / PIB grupo	participación IED total
Bolivia	6,3				Panamá	8,4			
Chile	4,8				Chile	7,5			
Panamá	4,7	altos	5,3	10,1	Uruguay	5,3	altos	6,1	24,5
Costa Rica	3,1				Costa Rica	5,1			
Perú	2,9				Perú	4,3			
Venezuela	2,7				Colombia	3,8			
Argentina	2,5				México	2,3			
México	2,4	medios	2,6	84,7	Argentina	2,3	medios	2,6	73,3
Ecuador	2,4				Brasil	2,3			
Brasil	2,1				Bolivia	2,2			
Colombia	1,9				Ecuador	1,3			
Paraguay	1,7	bajos	1,4	5,1	Paraguay	0,9	bajos	1,0	2,3
Uruguay	0,8				Venezuela	0,8			
Prom Total	<b>2,9</b>				Prom Total	<b>3,6</b>			
Nota: altos >4%, medios 2-4%, bajos <2%					Nota: altos >4%, medios 2-4%, bajos <2%				



# IED países AL

- Bolivia pasa de alto receptor a medio: ¿efecto EVO?
- Venezuela y Ecuador de medios a bajos: ¿“eje del mal”?
- Costa Rica y Perú de medios a altos, Uruguay de bajo a alto: ¿son los tres liberales/promotores con similares instrumentos?
- Colombia pasa de bajo a medio, ¿consolida cambios en dirección liberal?

# IED/PIB grupos de países AL





### 3. Regímenes de política en AL



# Tipología para clasificación de países según orientación general de política hacia las ET

Grado de confianza en el capital extranjero	Liberal/promotor	Regulador	Expropiador/ confrontador?
Búsqueda de acuerdos y negociación			
Negociador (en general, supone predominio de competencia vía incentivos?)	2. Promotor con contrapartidas	3. Regulador con garantías, trato nacional para ET	5. Expropiador dentro del sistema
No negociador (reglas-liberal)	1. Promotor/liberal sin contrapartidas	4. Regulador unilateral, no acepta trato nacional	6. Expropiador NACIONALISTA O anti-sistémico?





# Tipología aplicada a los 13 países estudiados

Grado de confianza en el capital extranjero	Liberal/promotor	Regulador	Expropiador/confrontador?
Búsqueda de acuerdos y negociación			
Negociador (para 2 y 3 supone predominio de competencia vía incentivos)	2. Costa Rica	3. Brasil, Ecuador	5. Argentina, Bolivia, Venezuela
No negociador (reglas-liberal?)	1. Chile, Colombia, Panamá, Paraguay, Perú, México, Uruguay	4.	6.



## 4. Índice de Riesgo Político (IRP)



# IRP

- Usamos el IRP para analizar y caracterizar la calificación que asignan agencias especializadas que los inversores consideran para determinar sus decisiones de localización
- IRP es una subcategoría del *International Country Risk Guide (ICRG)*, junto al Índice de Riesgo Financiero (IRF) y al Índice de Riesgo Económico (IRE)
- ICGR elaborado por PRS Group (Frost&Sullivan Inc., USA, y UK-based IBC Group)



# IRP

- Objetivo ICRG: proporcionar un medio para evaluar la estabilidad política de los países cubiertos por el *ICRG* en una base comparable
- Incluye 12 variables ponderadas que se considera cubren un amplio rango de atributos políticos y sociales de los países



# Componentes IRP

	<b>Componentes IRP</b>	<b>Puntos (máx)</b>
1	Estabilidad del Gobierno	12
2	Condiciones socio-económicas	12
3	Perfil de inversión	12
4	Conflictos internos	12
5	Conflictos externos	12
6	Corrupción	6
7	Militares en política	6
8	Tensiones religiosas	6
9	Leyes y orden	6
10	Tensiones étnicas	6
11	Control democrático	6
12	Calidad de la burocracia	4
	<b>Total</b>	<b>100</b>



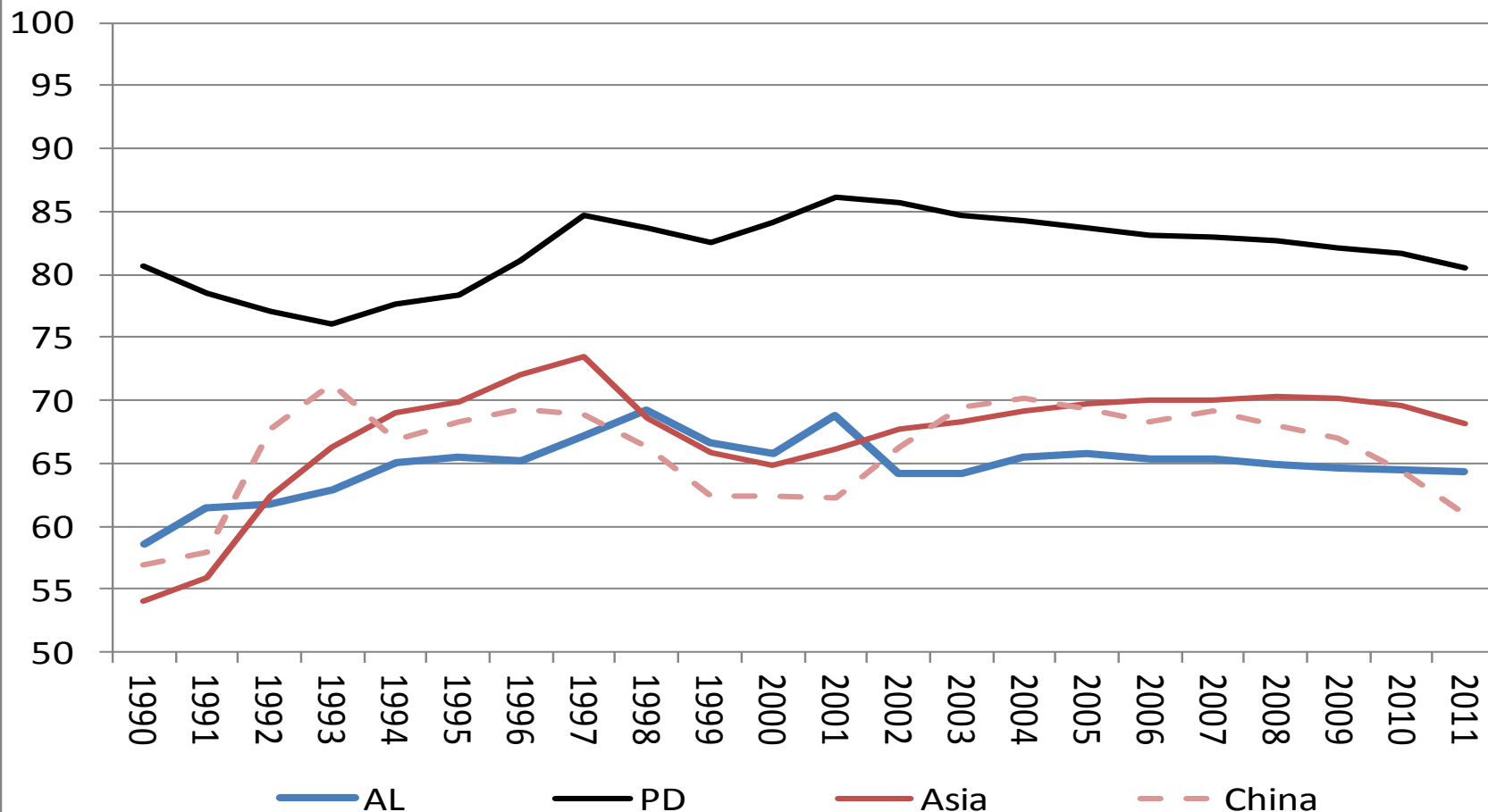
## Rango de variación IRP: 0-100 puntos

Nivel	Puntos	Riesgo
1	80 – 100	Muy bajo
2	70 – 79.9	Bajo
3	60 – 69.9	Moderado
4	50 – 59.9	Alto
5	0 - 49.9	Muy alto



# Comparación Mundial IRP

## Comparación IRP: AL, PD, Asia y China





# Comparación Regiones Mundo

- Nivel de riesgo muy bajo en PD
- Similares niveles de riesgo en AL y Asia (moderado), pero Asia más variable, empezando con mayor riesgo que AL y pasando a tener menor riesgo en la última década
- China: Asia se mueve bastante como China, en general un poco mejor que AL (menor riesgo) aunque con oscilaciones



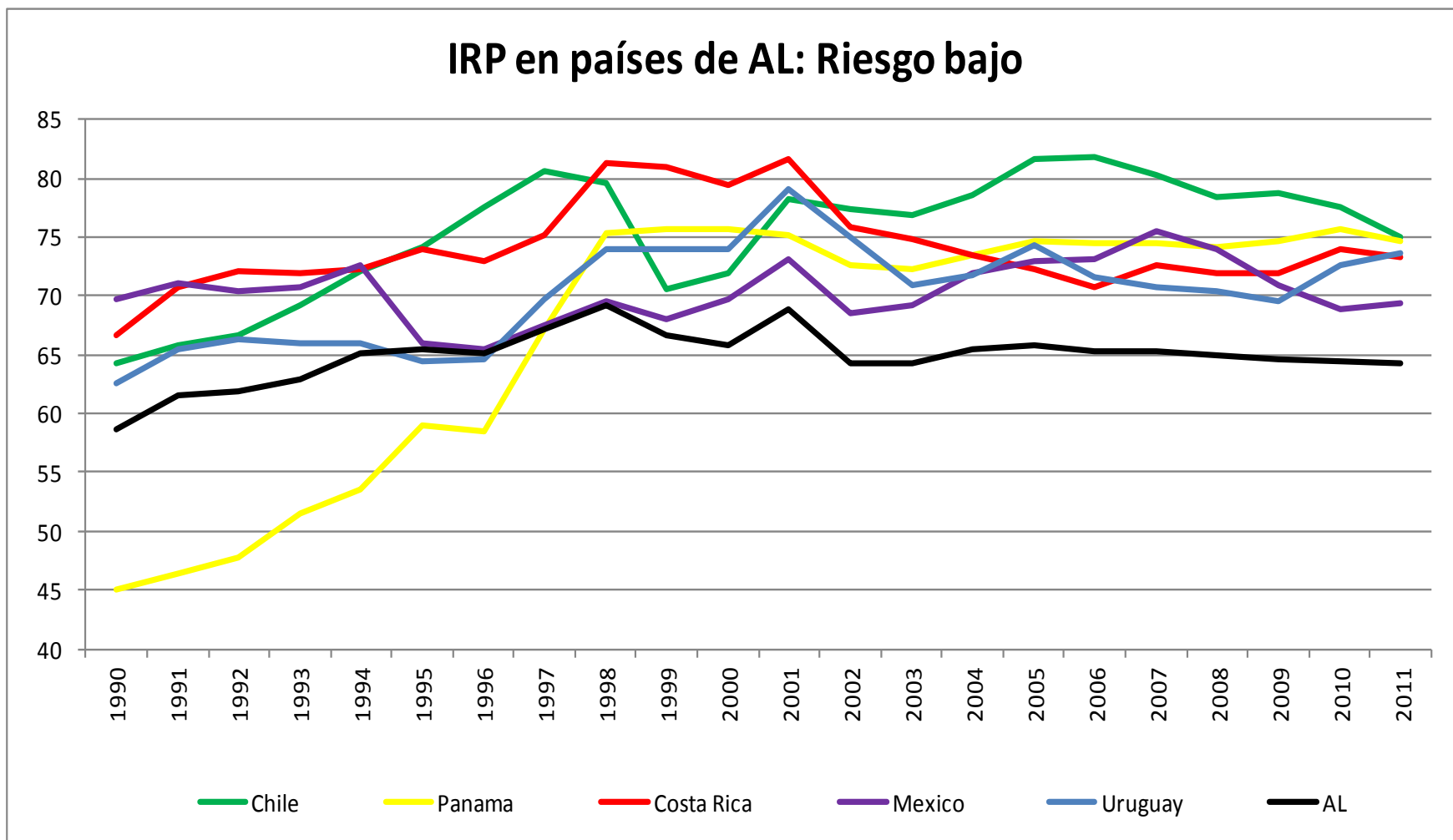


# IRP países de AL

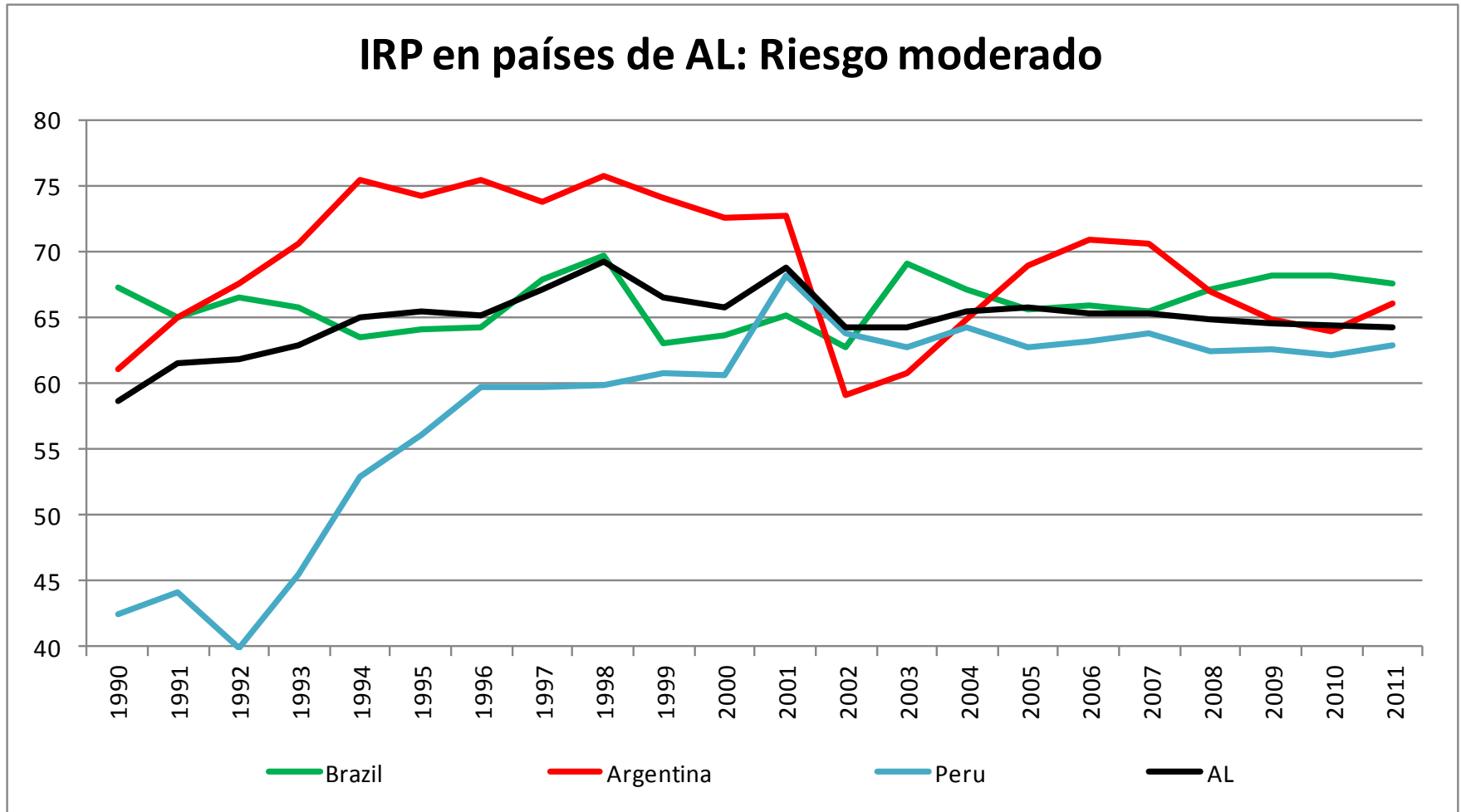
	2003-2011	Nivel riesgo
<b>Chile</b>	78,8	Bajo
<b>Panama</b>	74,3	Bajo
<b>Costa Rica</b>	72,8	Bajo
<b>Mexico</b>	71,8	Bajo
<b>Uruguay</b>	71,7	Bajo
<b>Brasil</b>	67,2	Moderado
<b>Argentina</b>	66,5	Moderado
<b>Peru</b>	63,0	Moderado
<b>Bolivia</b>	59,4	Alto
<b>Colombia</b>	58,2	Alto
<b>Paraguay</b>	56,0	Alto
<b>Ecuador</b>	54,9	Alto
<b>Venezuela</b>	49,7	Muy alto
<b>AL</b>	64,9	Moderado

# IRP países de AL

## IRP en países de AL: Riesgo bajo

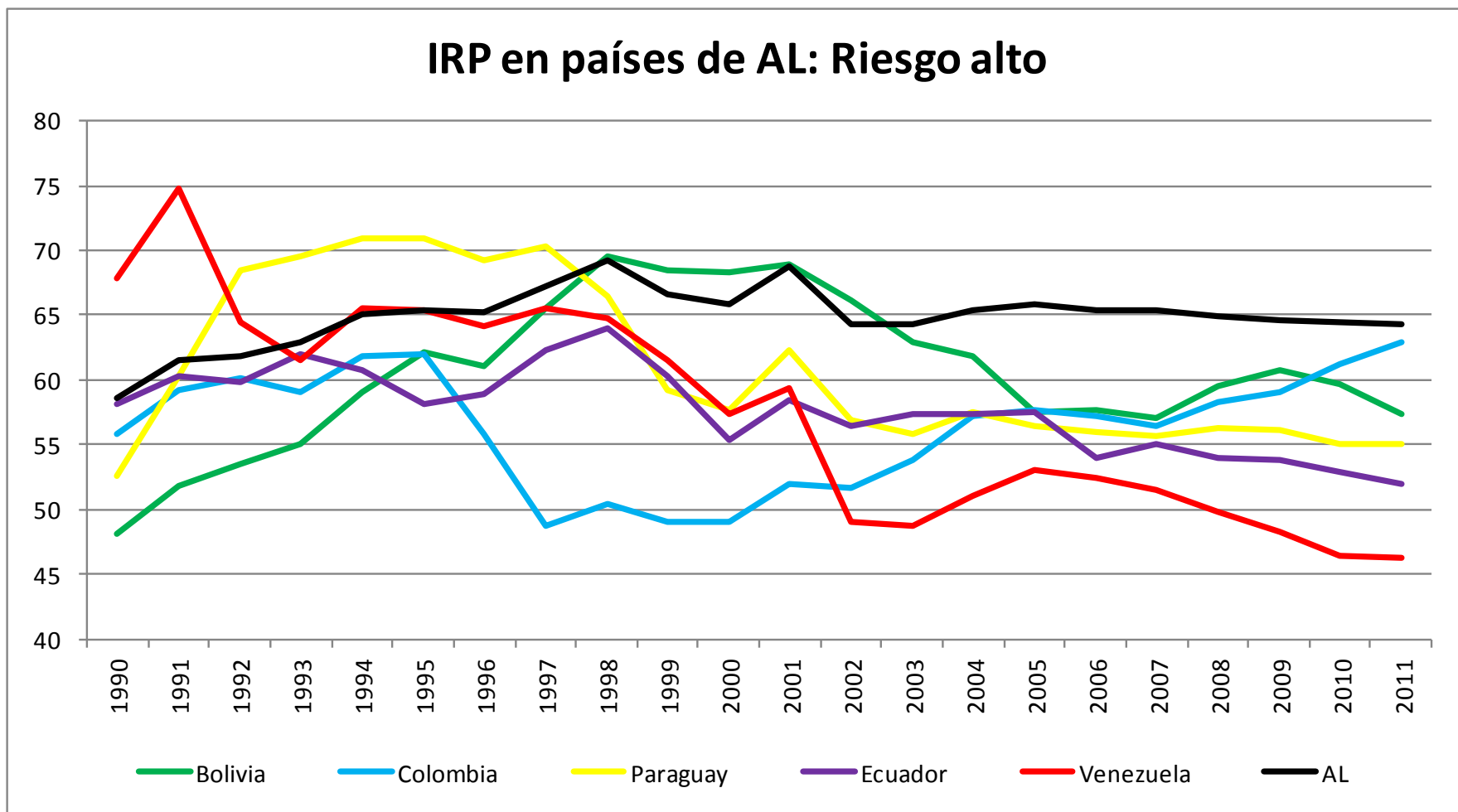


# IRP países de AL



# IRP países de AL

## IRP en países de AL: Riesgo alto





# 5. Regímenes, IRP y captación de IED (2003-2012)



# Regímenes, IRP y captación de IED

- En la última década (2003-2012), ¿cómo se relacionan los regímenes hacia el capital extranjero (clasificación propia) con la visión externa de los países sobre el riesgo político (IRP), y ambos con la recepción de IED por grupos de países?



## i. Relación Regímenes e IRP

- ¿Cómo se encuentran asociados los diferentes regímenes hacia el capital extranjero con la visión externa de los inversores (según el IRP)? ¿Es posible establecer una correspondencia entre ambos? Calibrar IRP...
- Hipótesis: ¿régimen más liberal (regulador/ expropiador) se asocia con menor (mayor) riesgo?

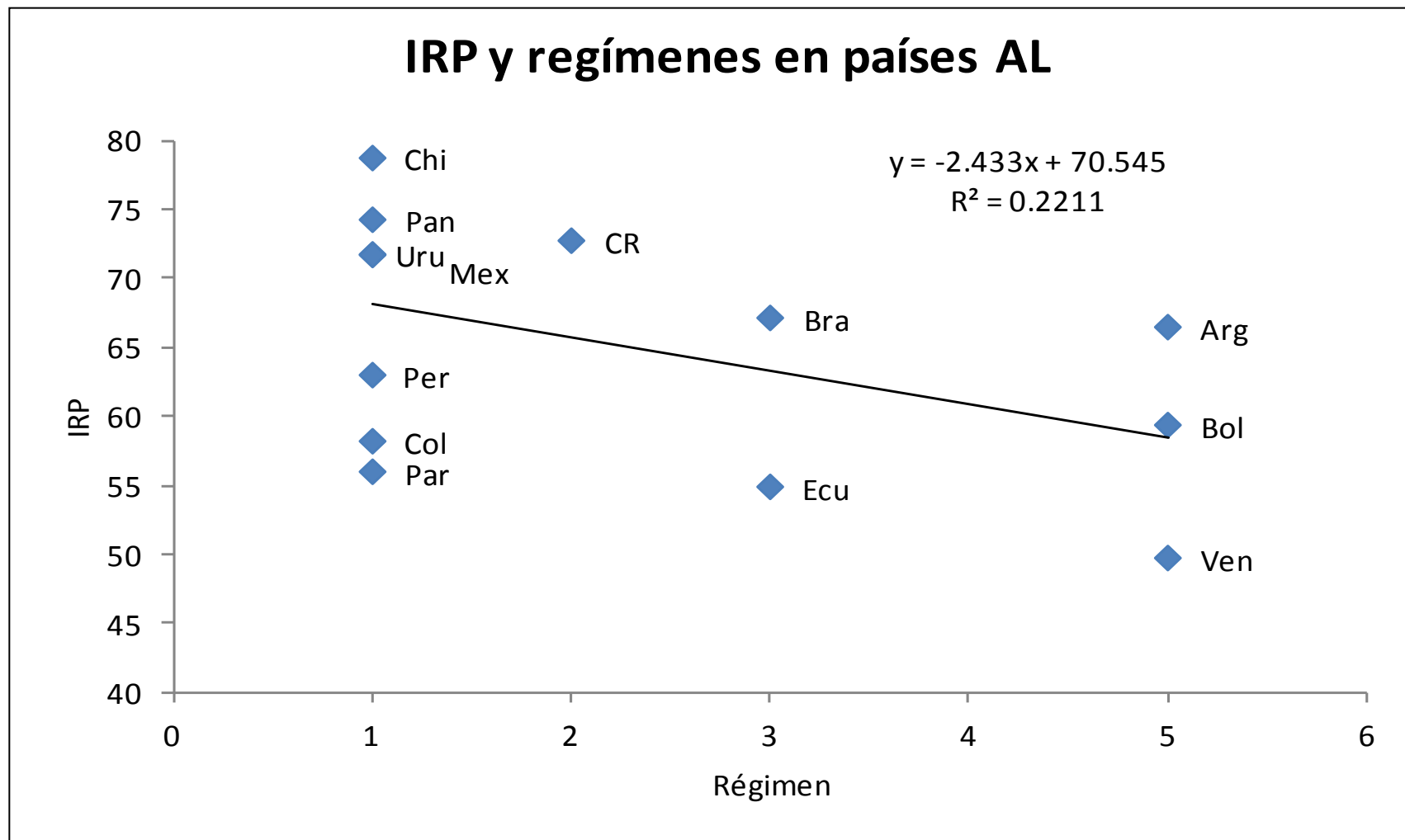


## i. Relación Regímenes e IRP

Países	Régimen	IRP (2003-2011)
Chile	1	79
Colombia	1	58
Mexico	1	72
Panama	1	74
Paraguay	1	56
Peru	1	63
Uruguay	1	72
Costa Rica	2	73
Ecuador	3	55
Brazil	3	67
Argentina	5	66
Bolivia	5	59
Venezuela	5	50



# i. Relación Regímenes e IRP





# i. Relación Regímenes e IRP

<b>IRP</b> \ <b>Régimen</b>	<b>1 y 2</b> Liberal/ promotor	<b>3 y 4</b> Regulador	<b>5 y 6</b> Expropiador/ Confrontador
<b>1 y 2</b> Riesgo muy bajo y bajo (100-70 pts)	<i>CHI, CR, MEX, PAN, URU</i>		
<b>3</b> Riesgo Moderado (70-60 pts)	<i>PER</i>	<i>BRA</i>	<i>ARG</i>
<b>4 y 5</b> Riesgo muy alto y alto (60-0 pts)	<i>COL, PAR</i>	<i>ECU</i>	<i>BOL, VEN</i>



## i. Relación Regímenes e IRP

- Colombia y Paraguay son liberales con alto riesgo, ¿problemas institucionales y/o conflictos sociales más allá de posición hacia el capital extranjero?
- Argentina: problema político pero no tanto institucional o de conflicto social. Tradición de estado e instituciones funcionando



## ii. Relación Regímenes e IED/PIB

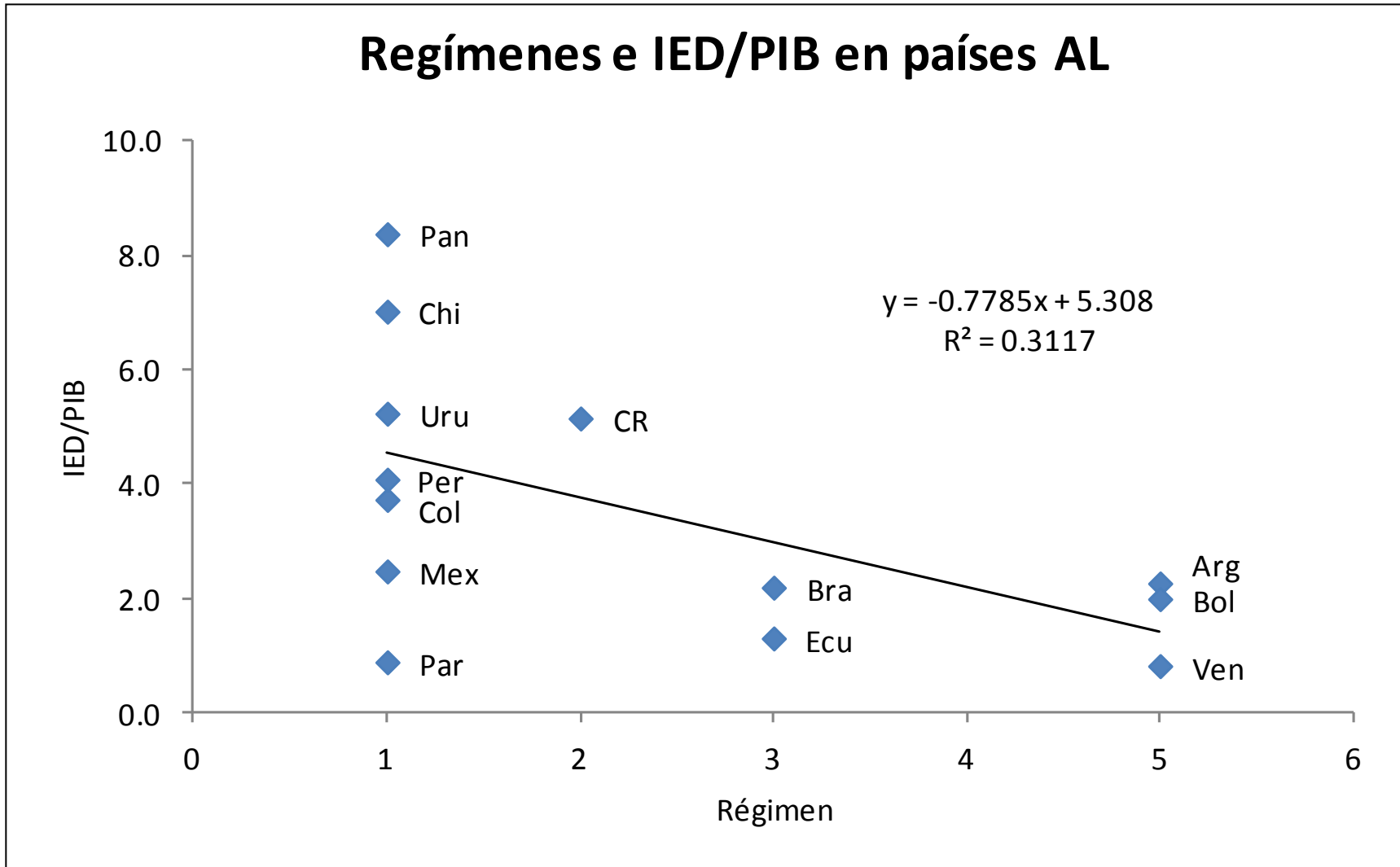
- ¿Cómo se encuentran asociados los diferentes regímenes hacia el capital extranjero con la captación de IED? Es posible establecer una correspondencia entre ambos?
- Hipótesis: regímenes más liberales/promotores se asocian con mayor captación de IED



## ii. Relación Regímenes e IED/PIB

Países	Régimen	IED/PIB (2003-2011)
Chile	1	7,0
Colombia	1	3,7
Mexico	1	2,5
Panama	1	8,4
Paraguay	1	0,9
Peru	1	4,1
Uruguay	1	5,2
Costa Rica	2	5,2
Ecuador	3	1,3
Brazil	3	2,2
Bolivia	5	2,0
Argentina	5	2,3
Venezuela	5	0,8

## ii. Relación Regímenes e IED/PIB





## ii. Relación Regímenes e IED/PIB

<b>Régimen IED/PIB</b>	<b>1 y 2 Liberal/ promotor</b>	<b>3 y 4 Regulador</b>	<b>5 y 6 Expropiador/ Confrontador</b>
<b>Altos &gt;4%</b>	<i>CHI, CR, PAN, PER, URU</i>		
<b>Medios 2-4%</b>	<i>MEX, COL</i>	<i>BRA</i>	<i>ARG</i>
<b>Bajos &lt;2%</b>	<i>PAR</i>	<i>ECU</i>	<i>BOL, VEN</i>



### iii. Relación IRP e IED/PIB

- ¿Cómo se encuentran asociados el IRP y la captación de IED? ¿Es posible establecer una correspondencia entre ambos?
- Hipótesis: mayores IRP (menor riesgo) se asocian con mayor captación de IED (relación positiva entre IRP y captación de IED)

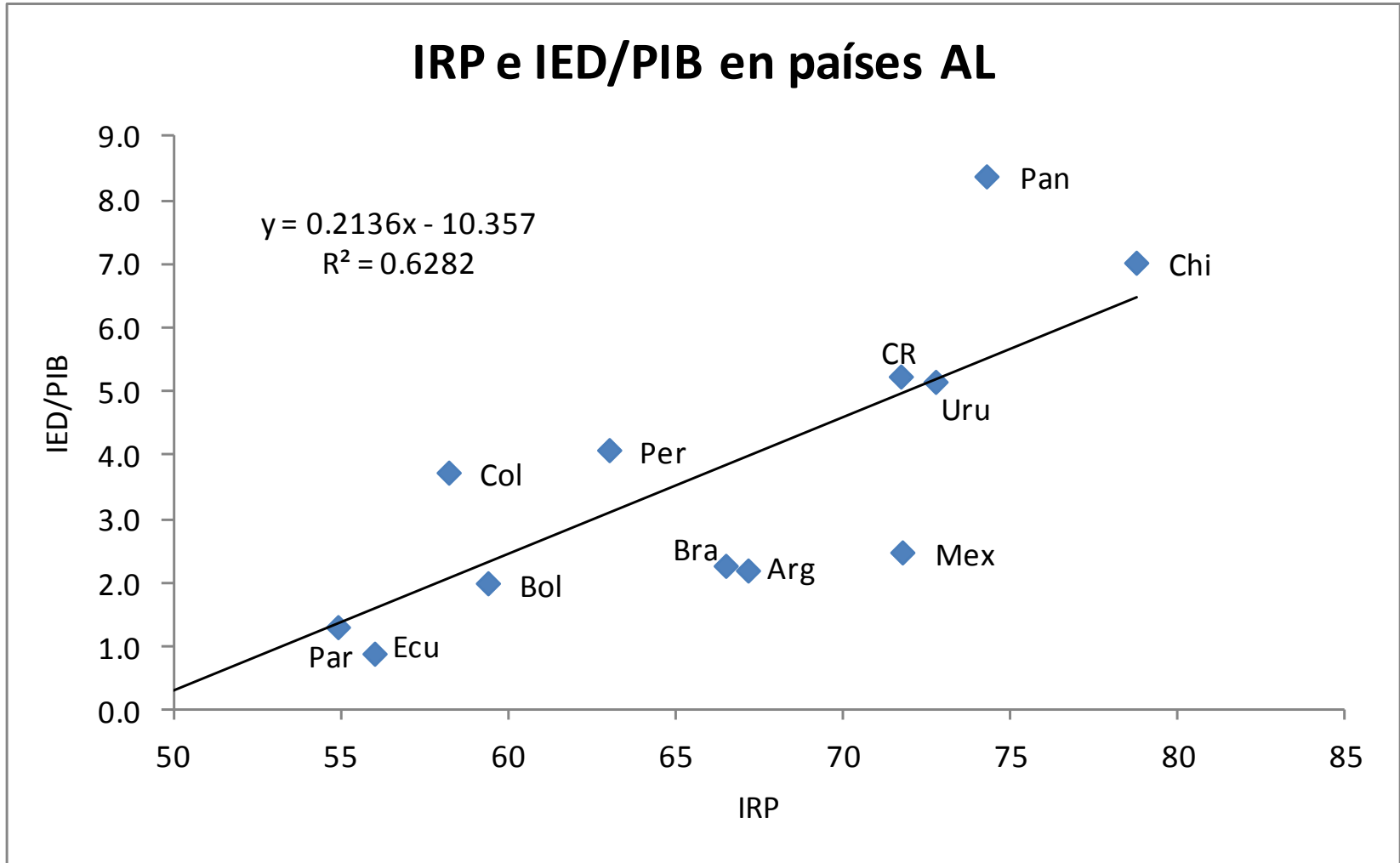




### iii. Relación IRP e IED/PIB

Países	IRP (2003-2011)	IED/PIB (2003-2011)
Chile	79	7,0
Panamá	74	8,4
Costa Rica	73	5,2
México	72	2,5
Uruguay	72	5,2
Brazil	67	2,2
Argentina	66	2,3
Peru	63	4,1
Bolivia	59	2,0
Colombia	58	3,7
Paraguay	56	0,9
Ecuador	55	1,3
Venezuela	50	0,8

# iii. Relación IRP e IED/PIB





### iii. Relación IRP e IED/PIB

<b>IED/PIB</b> <b>IRP</b>	<b>Bajos</b> <b>&lt;2%</b>	<b>Medios</b> <b>2-4%</b>	<b>Altos</b> <b>&gt;4%</b>
<b>1 y 2</b> Riesgo muy bajo y bajo (100-70 pts)		<i>MEX</i>	<i>CHI, CR, PAN, URU</i>
<b>3</b> Riesgo Moderado (70-60 pts)		<i>BRA, ARG</i>	<i>PER</i>
<b>4 y 5</b> Riesgo muy alto y alto (60-0 pts)	<i>BOL, ECU, PAR, VEN</i>	<i>COL,</i>	



## 6. Conclusiones y Agenda



# Conclusiones preliminares (1)

- Existe cierta coincidencia entre nuestra clasificación de políticas y el IRP/ICRG, pero con casos que salen de la correlación: Paraguay y Colombia lo más claro (distancia dos casilleros), luego Argentina, Perú y Ecuador (distancia un casillero)



## Conclusiones preliminares (2)

- La política hacia el capital extranjero es uno de los componentes del riesgo, IRP/ICRG da cuenta de otros factores que pueden ser más relevantes en la mirada de los inversores: Por ejemplo Paraguay y Colombia regímenes liberales pero alto riesgo y baja recepción de IED por problemas de conflicto social, pobreza extrema, estado débil...



## Conclusiones preliminares (3)

- Primera evidencia sobre las hipótesis planteadas: en varios países de América Latina los regímenes más liberales (reguladores / expropiadores) se encuentran más asociados con un menor (mayor) nivel de riesgo y con una mayor (menor) captación de IED, sin embargo hay países donde parece no existir esta asociación (Colombia, Paraguay, etc.)



## Conclusiones preliminares (4)

- Col recibe más del doble de IED/PIB que otros con similar IRP (Bol, Par, Ecu)
  - ¿Otros atractivos compensan?
  - ¿Riesgo está mal medido?
  - Políticas compensan riesgo, lo calificamos como liberal-promotor (1)
- Par mucho menos IED/PIB que otros con calificación de políticas similar:
  - Políticas amigables no compensan otros problemas





# Agenda de investigación

- Revisar correspondencia de componentes del IRP con nuestras categorías de políticas y con captación de IED
- Incorporar la clasificación de regímenes y el IRP a un marco analítico más amplio sobre determinantes y efectos de la IED
- Estimar empíricamente la significación de los regímenes y el IRP en comparación con otros determinantes en países de AL



# Agenda 2

- Clasificar las políticas en los noventa y analizar trayectoria: IRP muestra cambios importantes entre las dos décadas, también las historias por países que pueden verse en la web