

---

# Evolución de precios y de volumen de la industria manufacturera.

Banco de Datos de Economía e Historia Económica.  
Facultad de Ciencias Sociales, UdelaR.

27 de abril de 2010.

# Objetivos

---

Los objetivos son:

- presentar una serie “larga” de evolución de la actividad en la industria manufacturera, desagregada por ramas, a través del índice de volumen, índice de precios e índice de valor. El período considerado para toda la serie es 1982 a 2008.
- brindar un indicador adecuado para la deflación de los valores corrientes por rama (IPP).

# Antecedentes

---

- Desde 1982 el INE calcula IVF, IPO e IHT.
- Los IPP se difunden desde el año 1993 con base 1988=100.
- Hasta el año 2009 hay tres cambios de base de todos los índices: 1988, 2002 y 2006.

# Cambios metodológicos

---

- Marcos utilizados para los ponderadores de cada clase y estrato: CEN78, CEN88, CEN97, EAE 2004 llevada a precios de 2006.
- Unidad Estadística: “establecimiento” en base 1982, “UCA” (unidades por clase de actividad) en base 1988 y 2006, “empresa” en base 2002 (salvo ventas y compras que son por UCA).
- Criterio de clasificación de actividades: en los dos primeros cambios de base fue CIIU rev2, en los siguientes fue CIIU rev3.
- Criterio de valoración: “*precio incluyendo impuestos deducibles*” como el IVA en los dos primeros cambios de base, y “*precio sin incluir los impuestos deducibles*” en los siguientes.

# Índices de precios, volumen físico y valor

---

- El índice de volumen del INE es de tipo Laspeyres. El índice anual se calcula como promedio de los doce meses de cada año.
- El índice de precios del INE es de tipo Paasche. El índice anual se calcula como cociente del índice promedio anual de valor y el índice promedio anual de volumen físico.
- El índice de valor puede calcularse de dos maneras: 1) como cociente entre los valores a precios corrientes de un período con respecto a los valores corrientes de otro período, 2) como el producto de un índice de precios de Paasche por un índice de volumen de Laspeyres.

# Consideraciones

---

## 1. Empalme IVF:

- La serie IVF base 2006 para los años 2002-2005 es un recálculo estimado por el INE utilizando información en UCAs.
- Ante ello, el BD optó por empalmar la serie IVF base 2006 desde enero de 2002 con las series anteriores de base 1988 y 1982, de modo de mantener a UCAs como unidad estadística.

## 2. Estimaciones realizadas por el BD en las series:

- Cuando por razones de secreto estadístico el INE no difunde el número índice, sino que pone la letra “s”.
- Cuando no existe una homogeneidad en la presentación de los índices de las distintas actividades en el período de análisis, en particular para las de cinco dígitos.

# Presentación de series

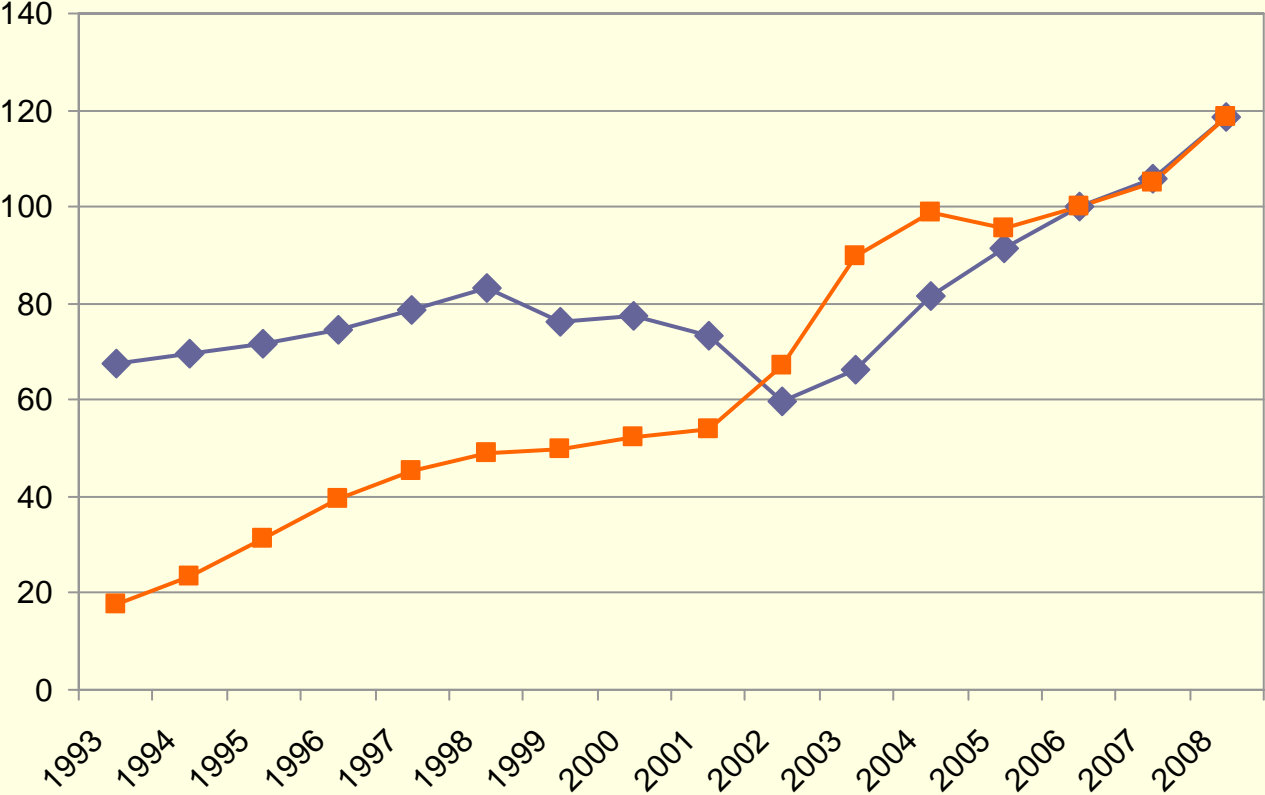
---

## IPP e IVF

- Series en CIIU rev3 desde 1993 a 2008.
- Base julio 2006=100.
- Frecuencia: promedio anual.

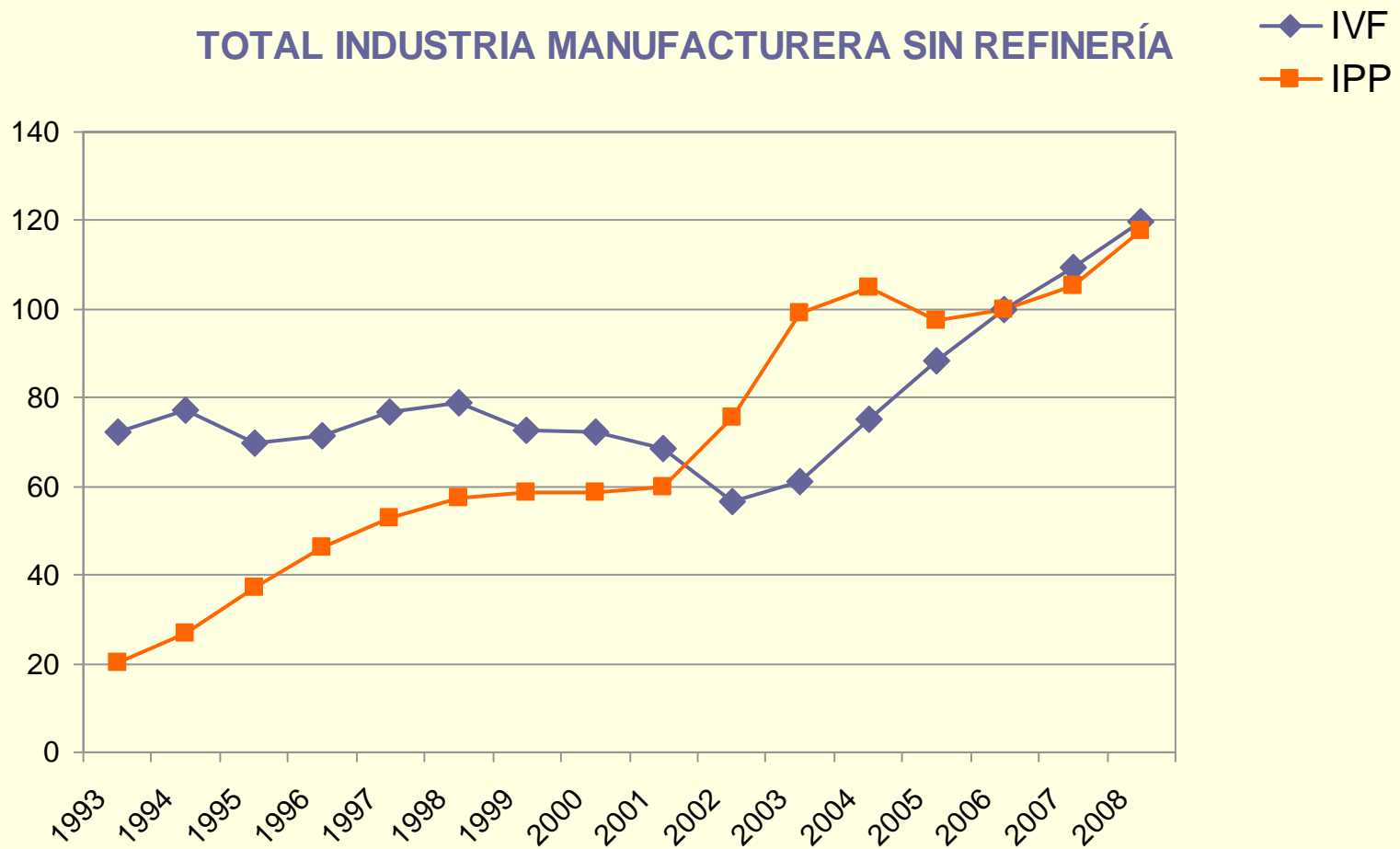
### TOTAL INDUSTRIA MANUFACTURERA

◆ IVF  
■ IPP

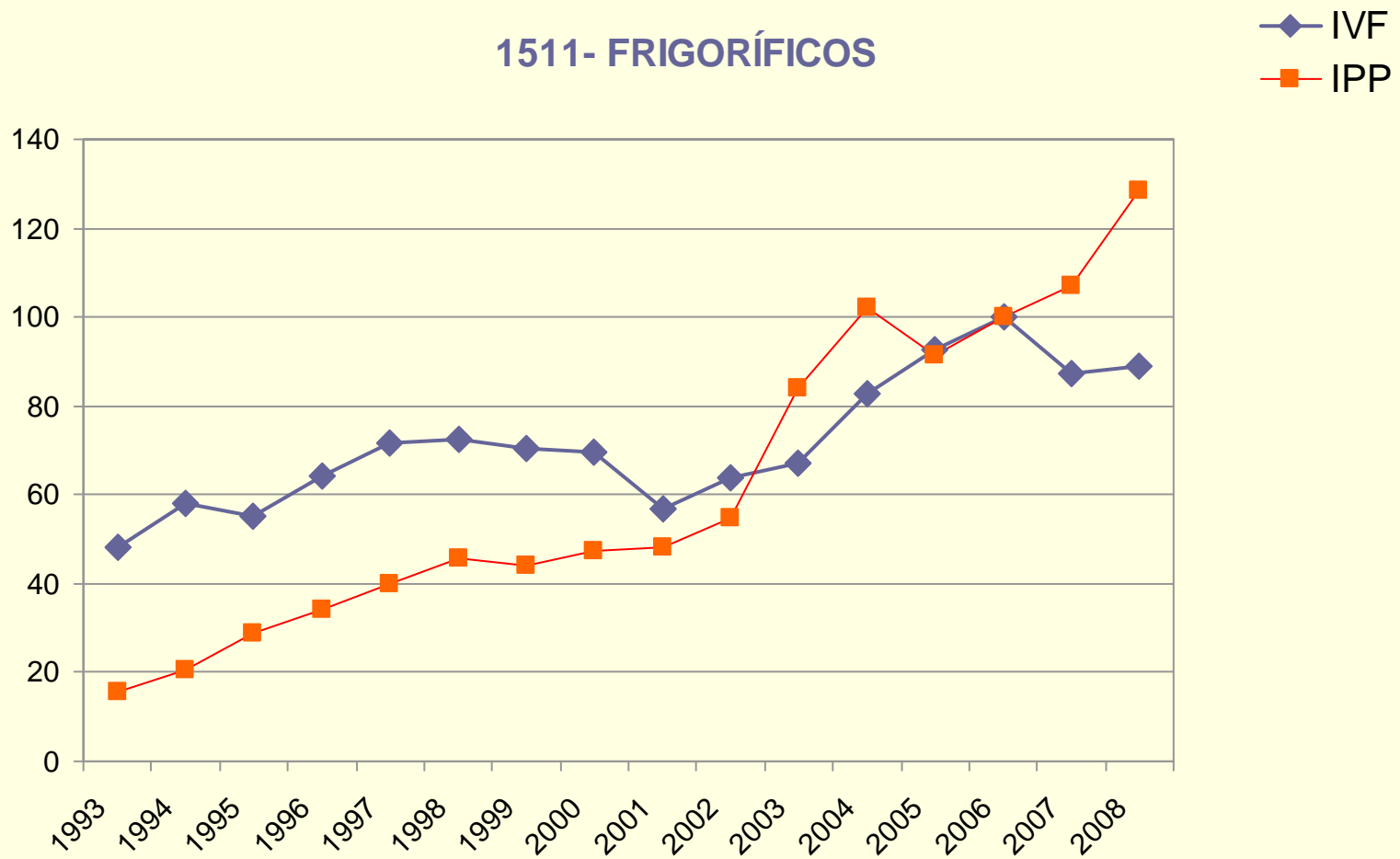




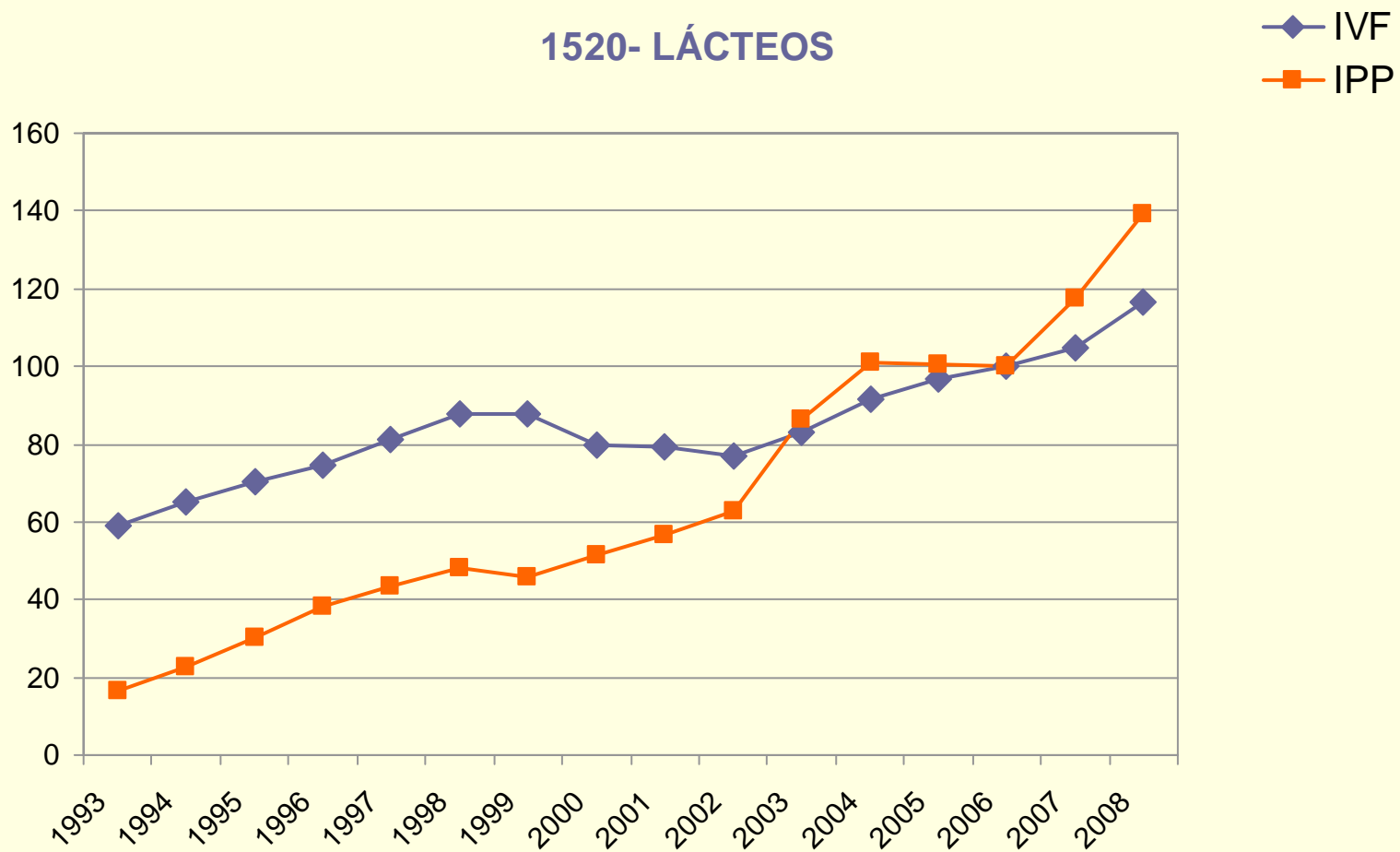
## TOTAL INDUSTRIA MANUFACTURERA SIN REFINERÍA



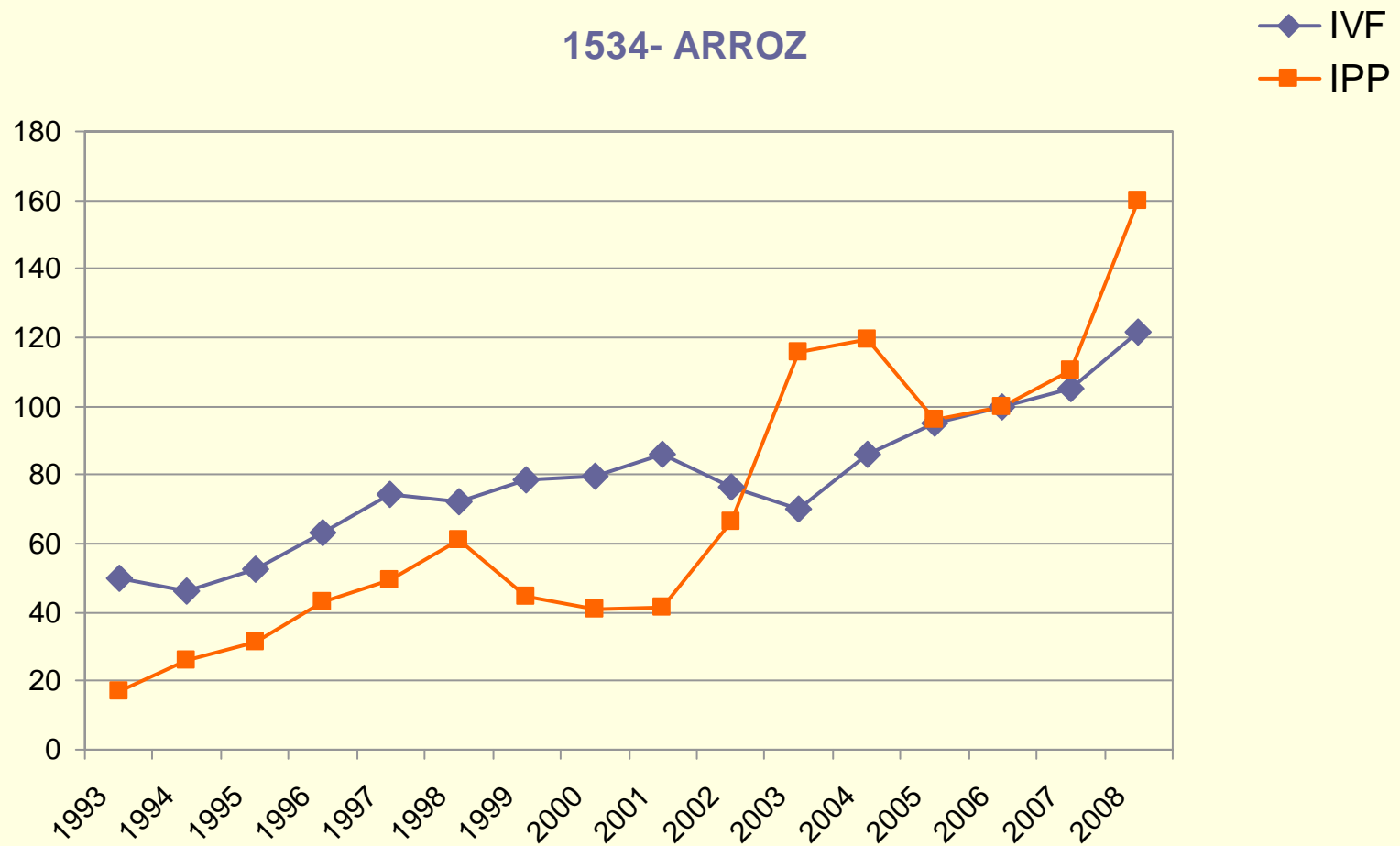
## 1511- FRIGORÍFICOS



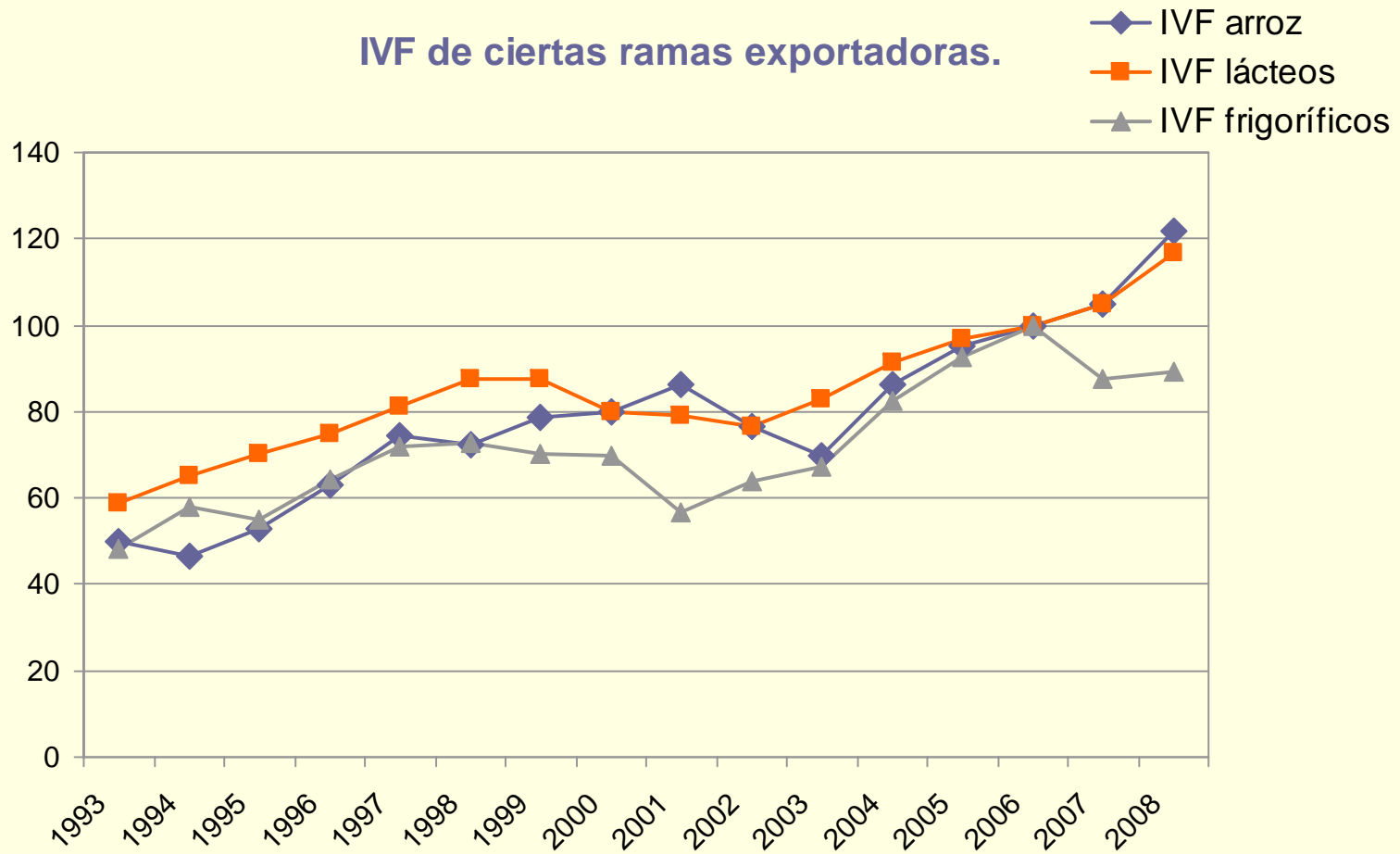
## 1520- LÁCTEOS



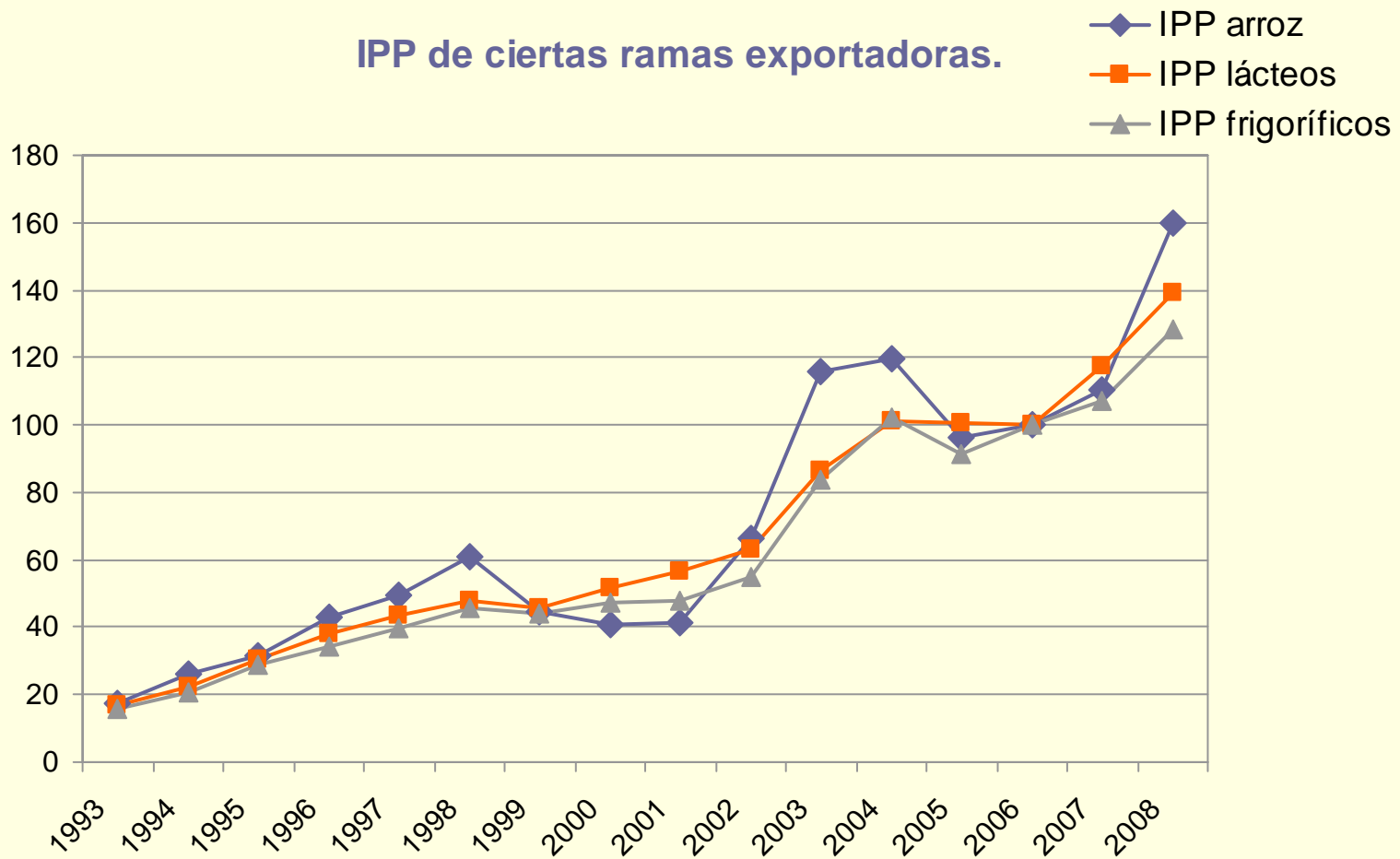
## 1534- ARROZ



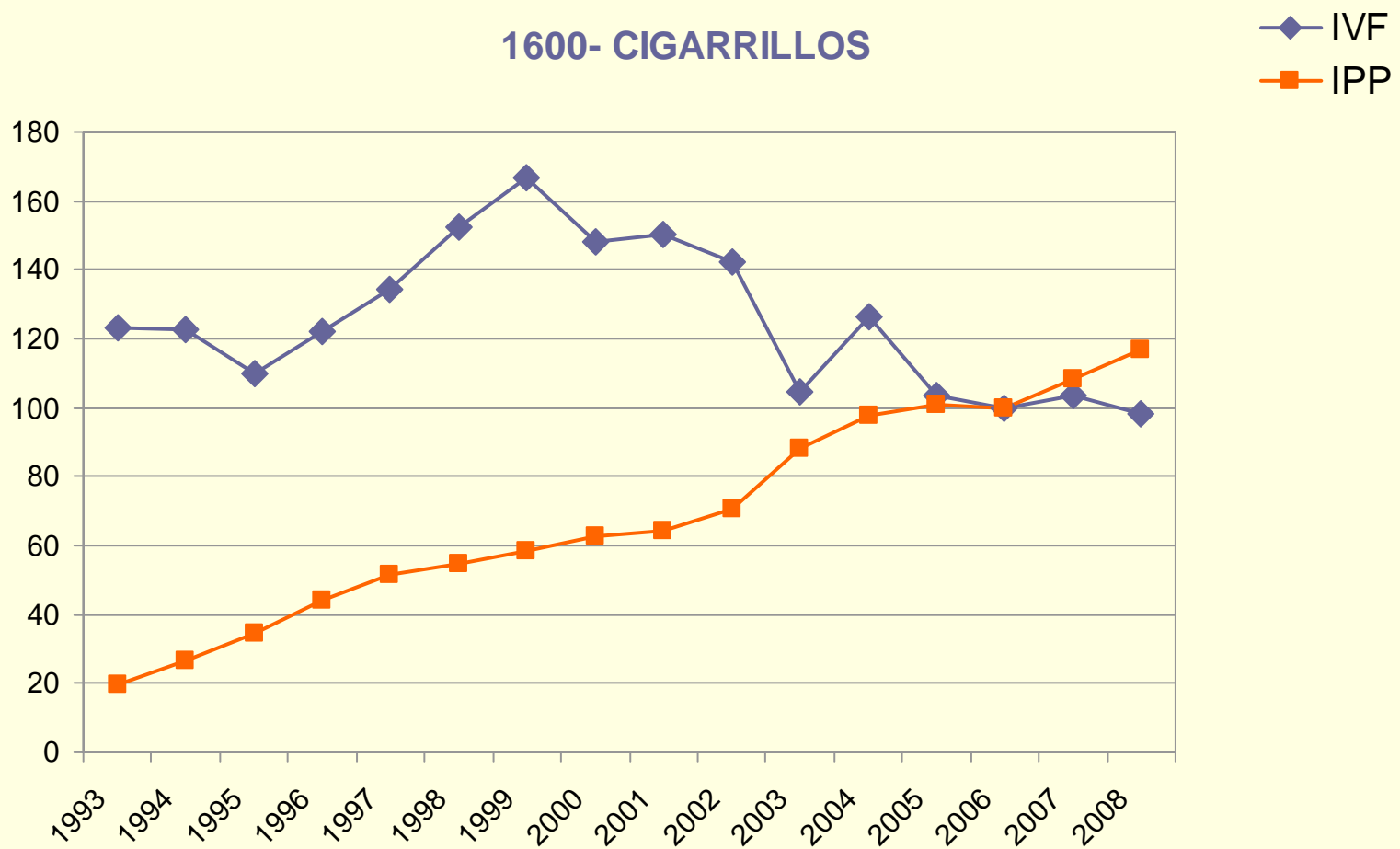
### IVF de ciertas ramas exportadoras.



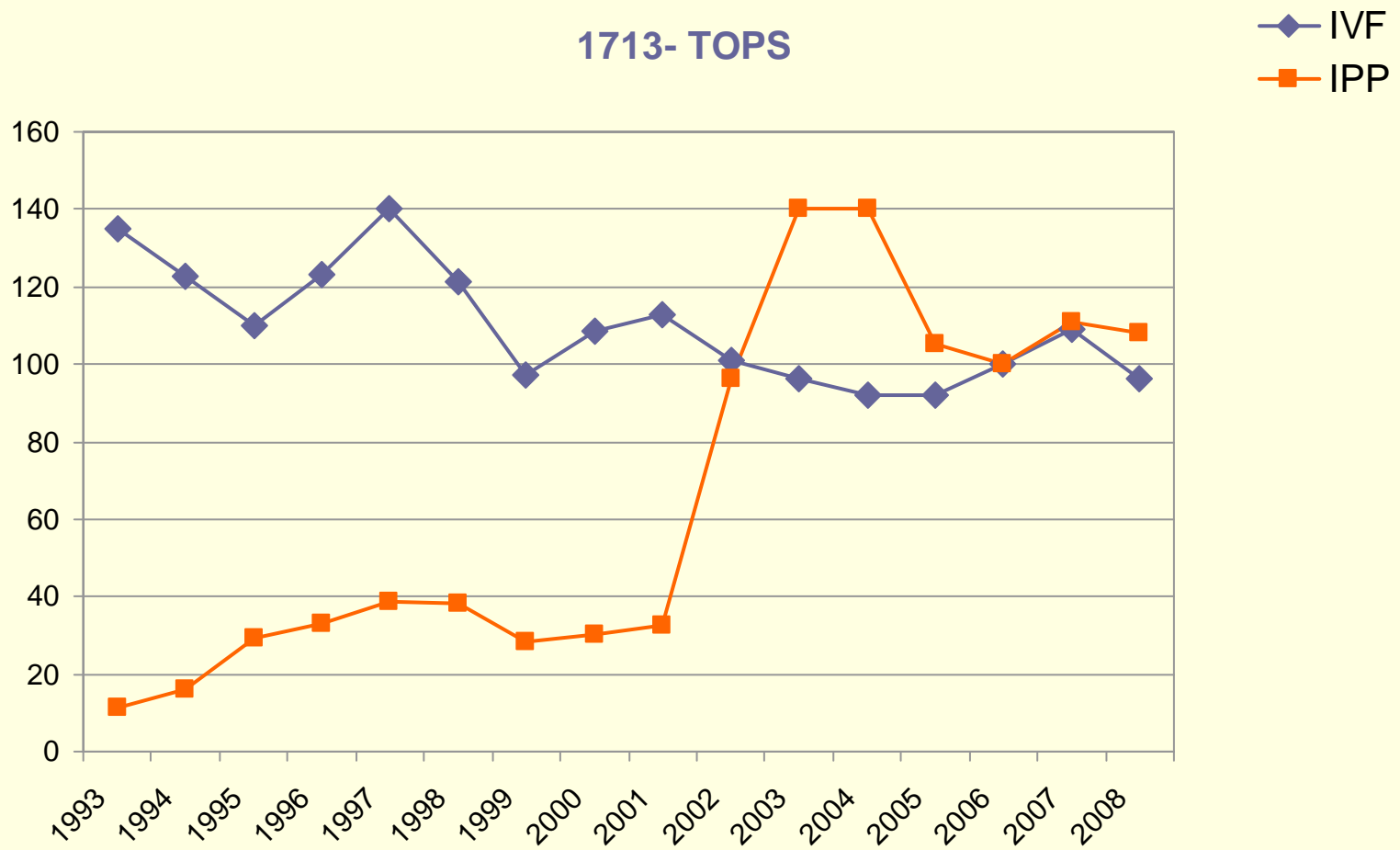
### IPP de ciertas ramas exportadoras.



### 1600- CIGARRILLOS



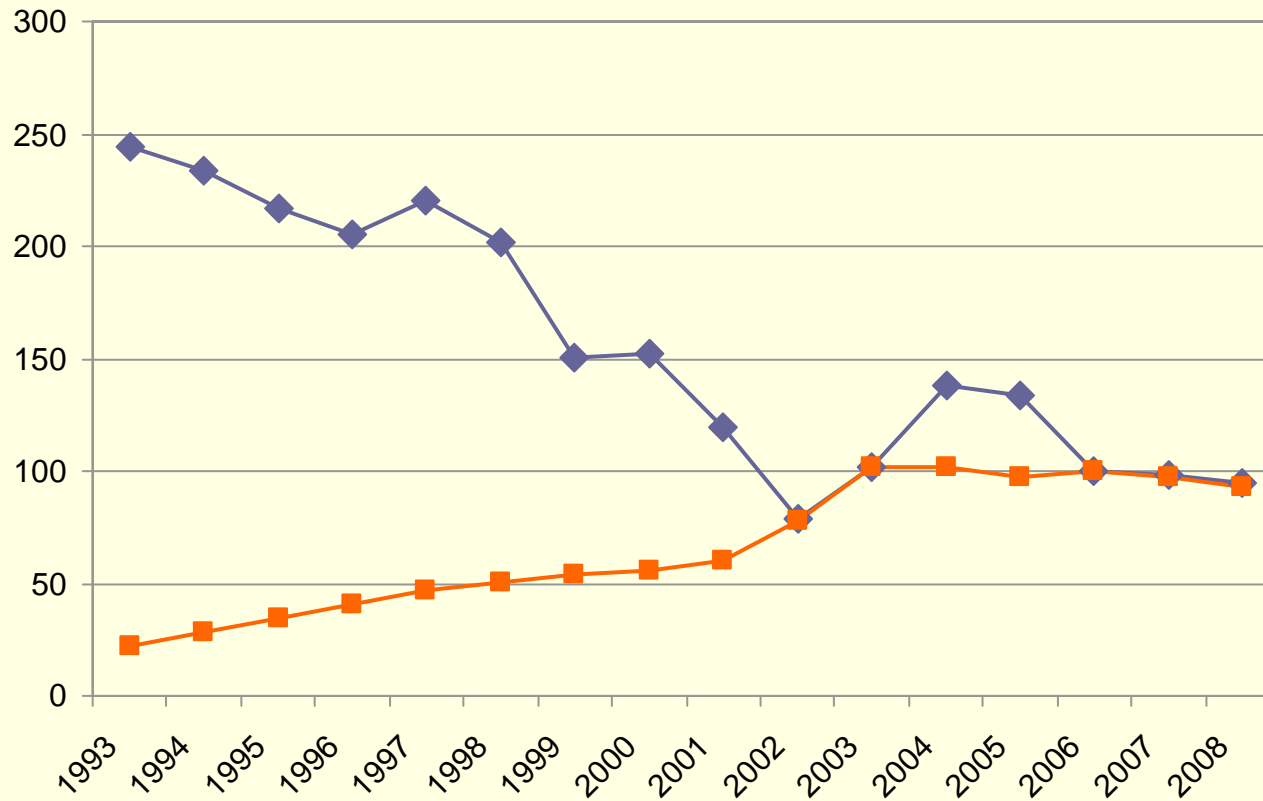
### 1713- TOPS



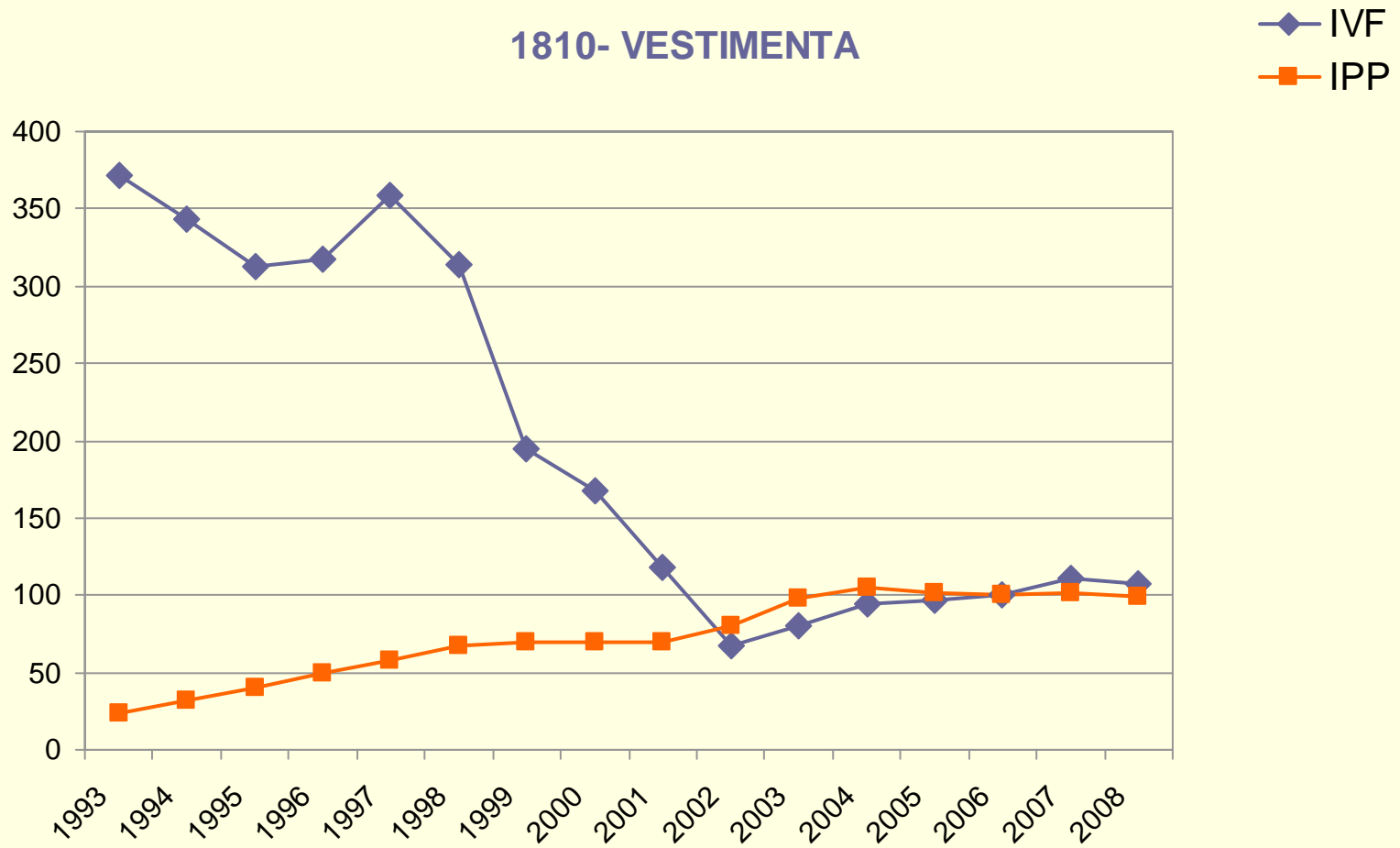


### 1730- TEJIDOS DE PUNTO

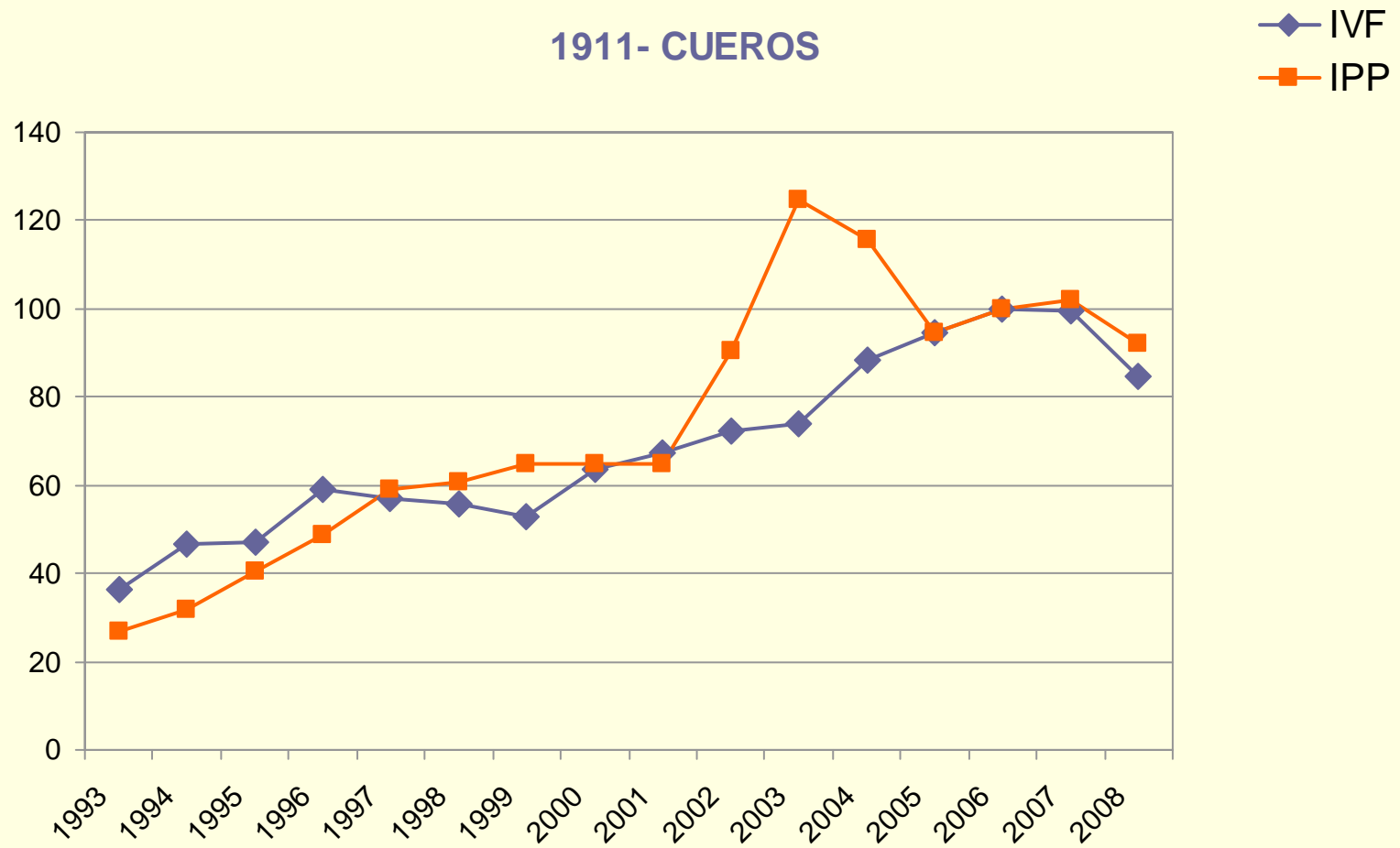
◆ IVF  
■ IPP



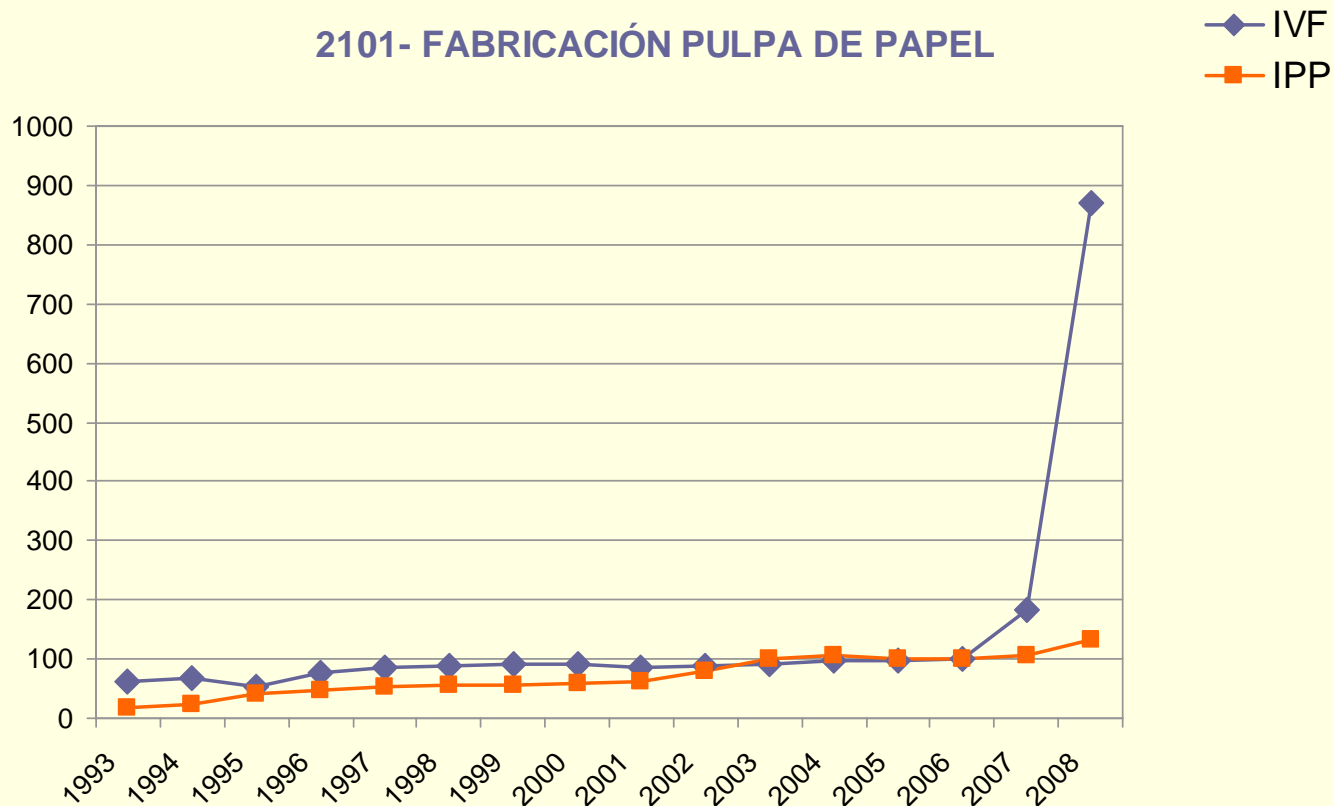
## 1810- VESTIMENTA



## 1911- CUEROS

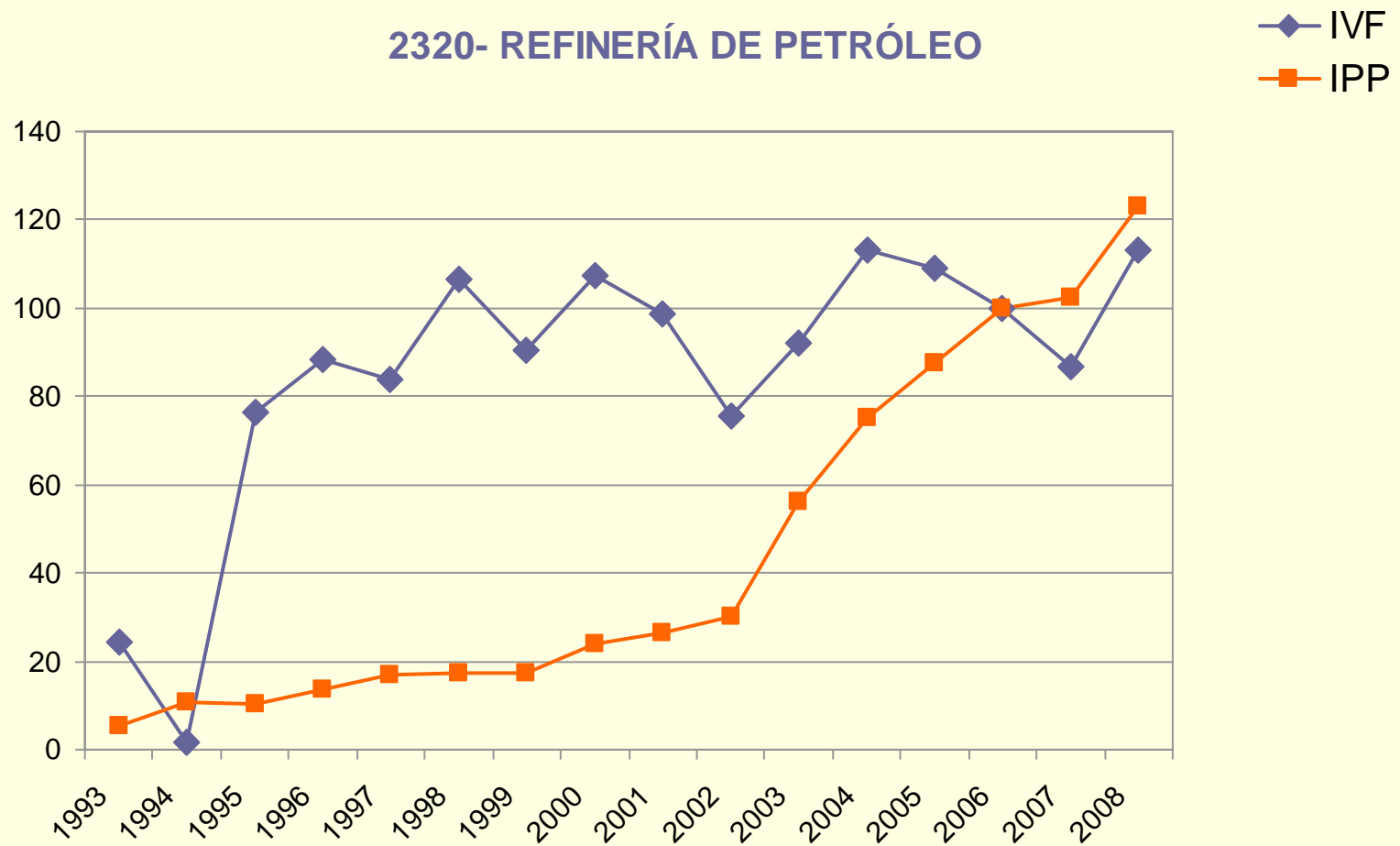


## 2101- FABRICACIÓN PULPA DE PAPEL



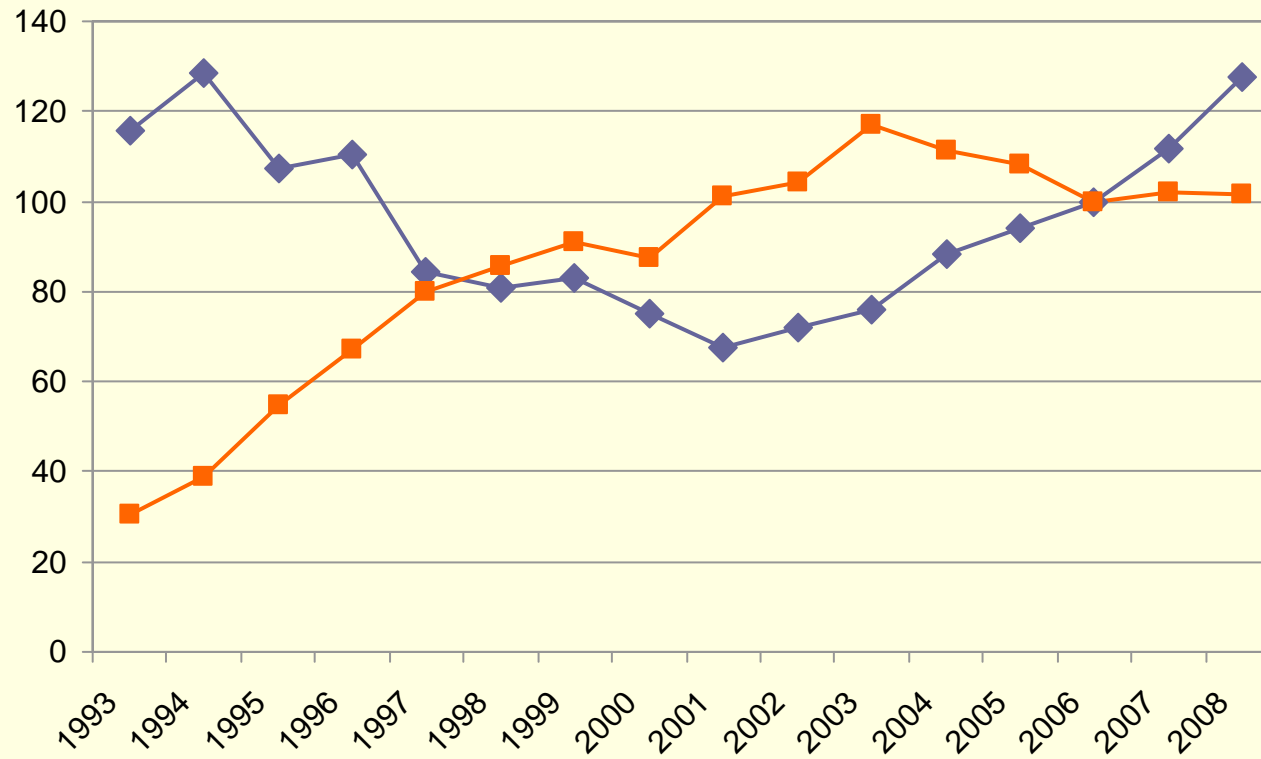
La pasta de celulosa comenzó a producirse en gran escala en el mes de noviembre de 2007 con destino final el mercado externo.

## 2320- REFINERÍA DE PETRÓLEO

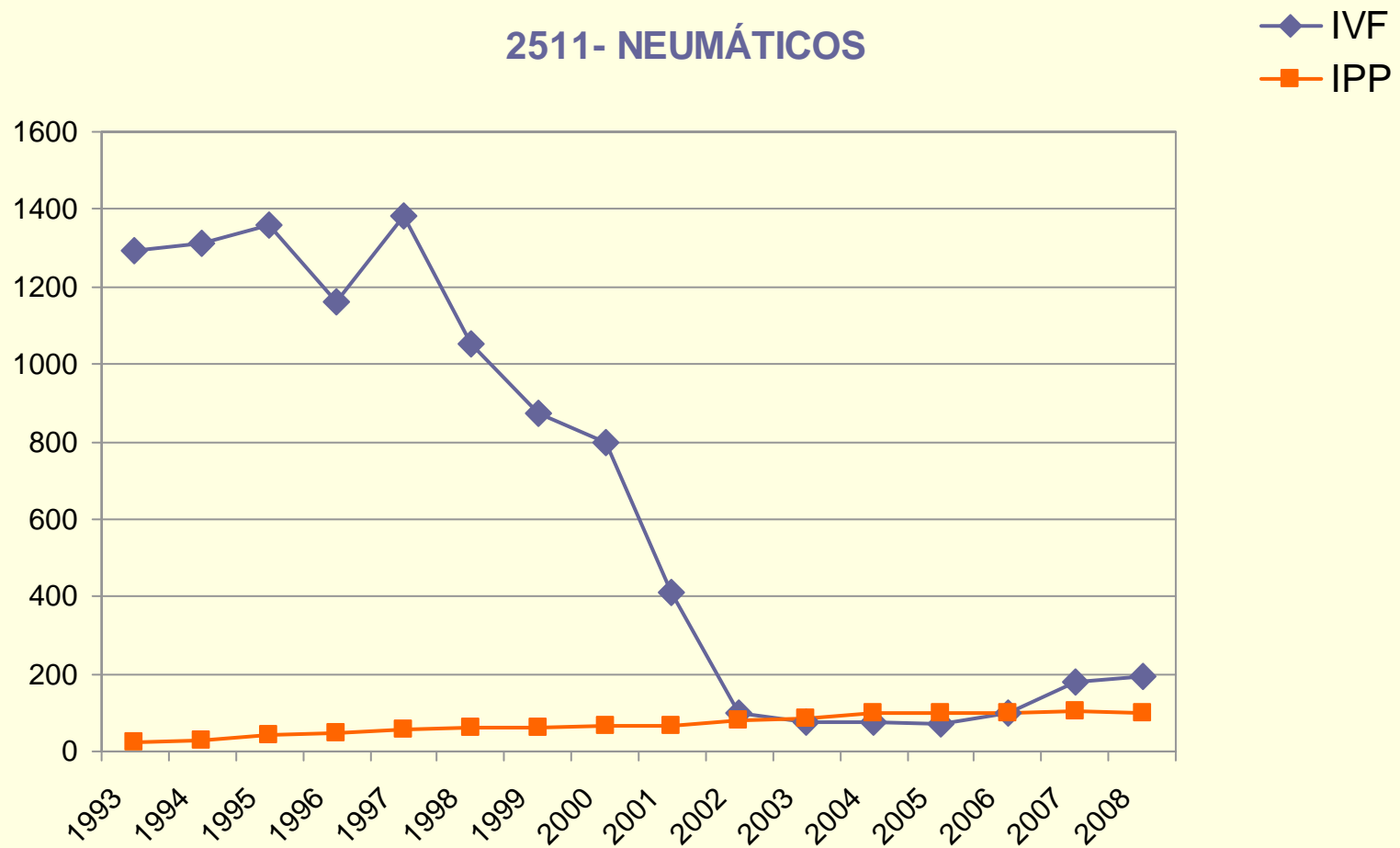


## 2423- MEDICAMENTOS

◆ IVF  
■ IPP

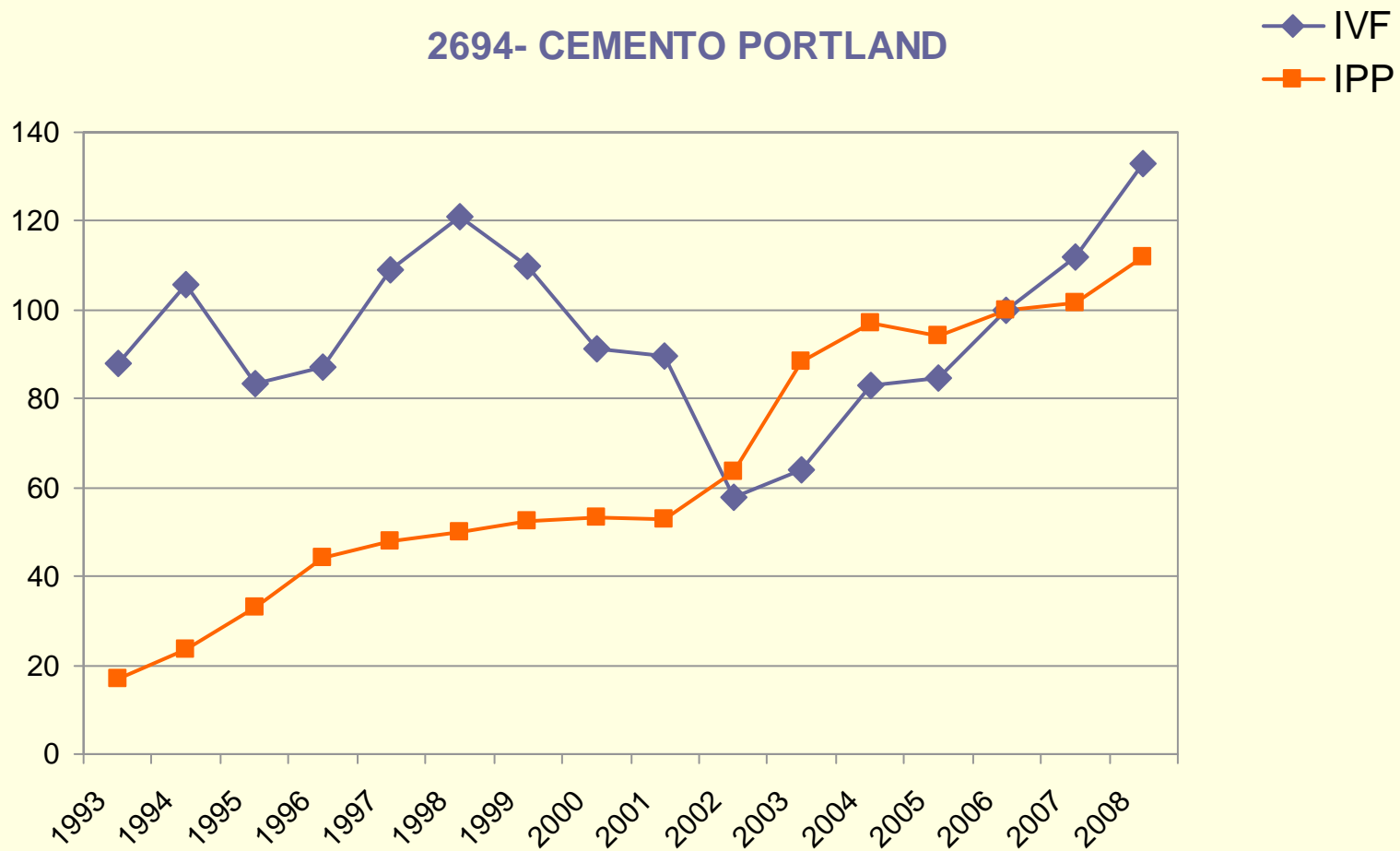


## 2511- NEUMÁTICOS



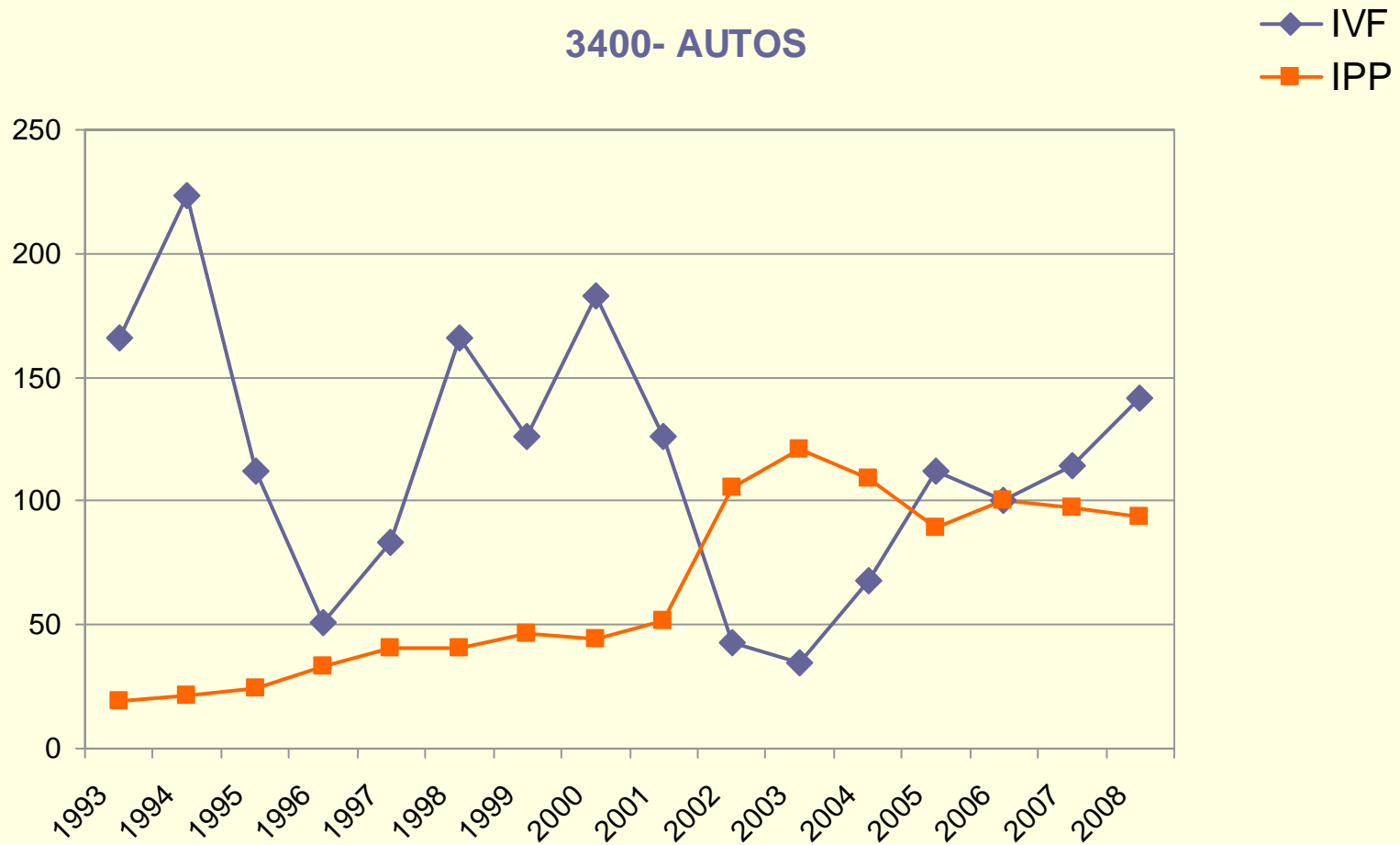
Acá está el efecto Funsa

### 2694- CEMENTO PORTLAND





### 3400- AUTOS



Recordar que esta industria desde 1993 vino perdiendo el armado de kits y se mueve por las autopartes