

**RESULTADOS CICLO BÁSICO 2000-2004**  
**UNIDAD DE ASESORAMIENTO Y EVALUACIÓN**  
**MARZO 2005**

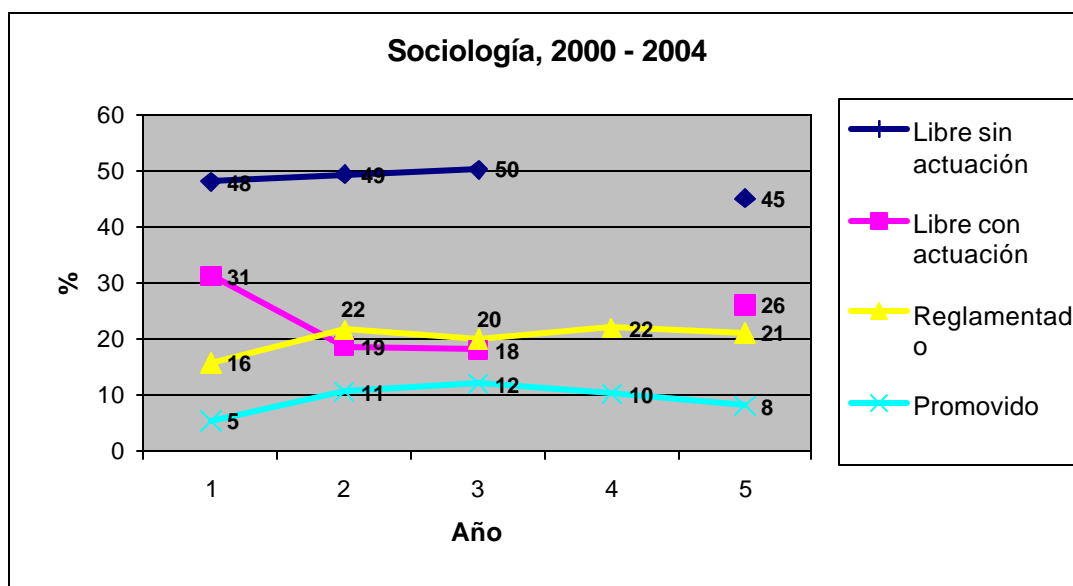
El presente informe tiene por objetivo describir y analizar brevemente los resultados de las 7 materias que forman parte del Ciclo Básico de la Facultad de Ciencias Sociales (FCS), durante el período 2000-2004. Para su realización se han consultado las actas finales de cada una de las asignaturas del Ciclo Básico.

En la primera parte consideraremos los resultados finales por asignatura y en la segunda compararemos los resultados de las materias que forman parte del primer semestre del año lectivo con aquellas que se dictan durante el segundo semestre, poniendo especial énfasis en analizar los indicadores que dan cuenta del fenómeno de abandono estudiantil que se produce entre el primer y el segundo semestre.

**Resultados por asignatura**

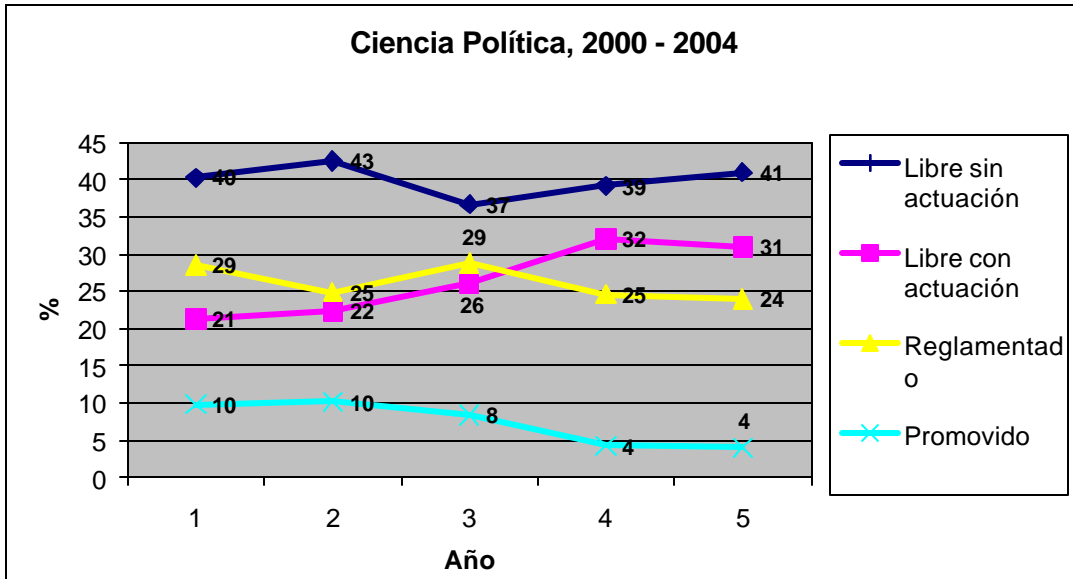
**Sociología**

La asignatura Sociología no muestra mayores cambios en la condición reglamentaria final de los estudiantes en el período 2000-2004. Casi la mitad de los estudiantes se encuentra en la condición de *libre sin actuación*, mientras que casi uno de cada diez logra *promover* el curso. Asimismo, la proporción de estudiantes *reglamentados* se encuentra en el entorno del 20%, mientras que la de *libres con actuación* oscila entre un 18% en el año 2002 y un 31% en el año 2000.



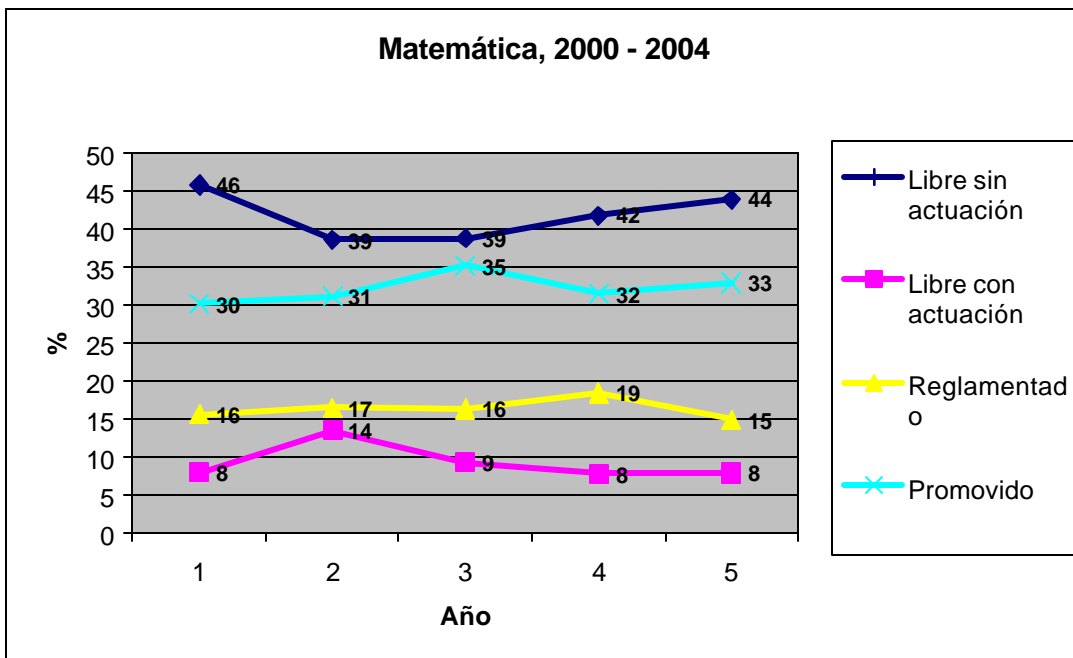
## Ciencia Política

Esta materia muestra valores muy similares a Sociología en los cinco años considerados. En el año 2004 los *libres sin actuación* constituyen la mitad de los estudiantes, mientras que los *libres con actuación* alcanzan el 10%, siendo éste el porcentaje más bajo del período. Por su parte, casi 3 de cada 10 estudiantes se encuentran *reglamentados*, mientras que el porcentaje de *promovidos* se sitúa en 12%.



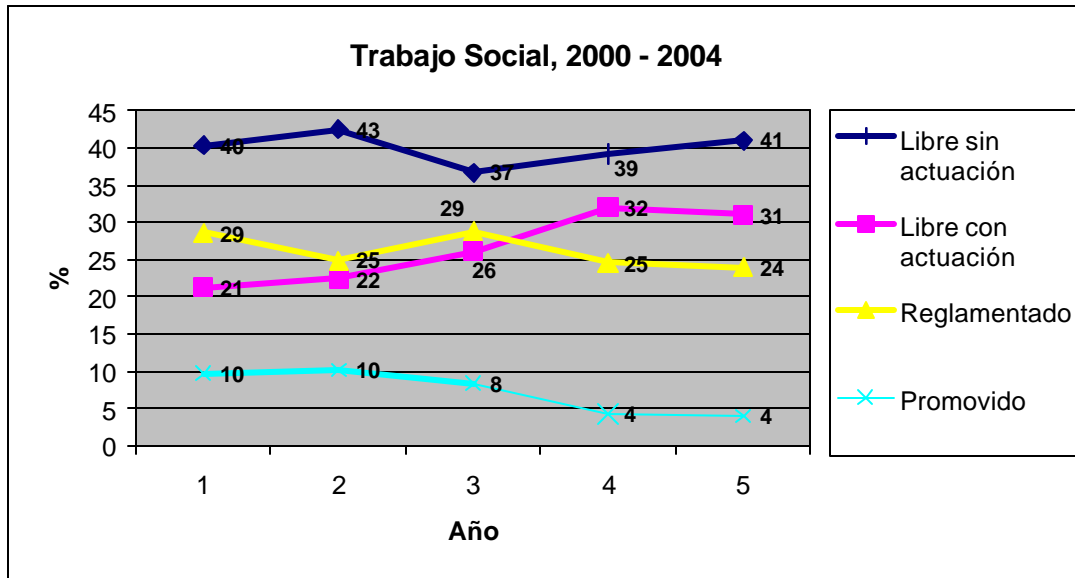
## Matemática

Matemática tampoco exhibe mayores oscilaciones en los resultados del período 2000-2004. Un dato significativo es que es la asignatura que muestra un mejor rendimiento de los estudiantes, pues posee el mayor porcentaje de *promovidos* y el menor de *libres con actuación*.



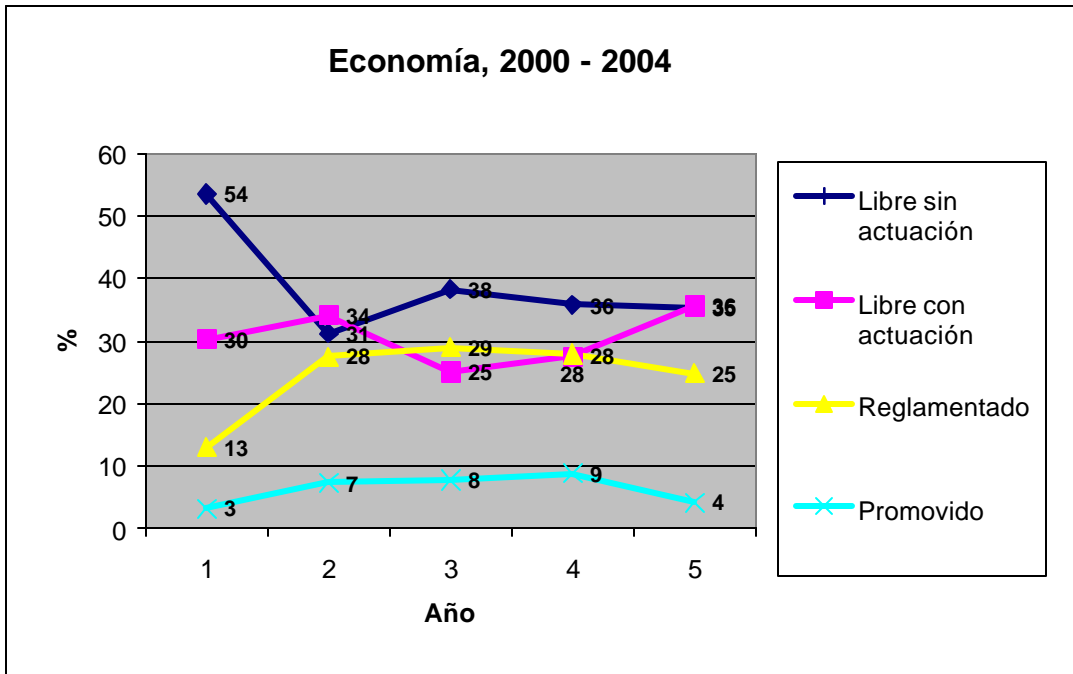
## Trabajo Social

Al igual que la mayoría de las materias que forman parte del Ciclo Básico, los resultados de Trabajo Social no muestran cambios significativos entre los cinco años que componen el período 2000-2004. Cabe destacar que la asignatura es de las que muestra uno de los peores rendimientos: sólo el 4% de los inscriptos logró promover la materia y casi la cuarta parte (24%) obtuvo la condición de reglamentado.



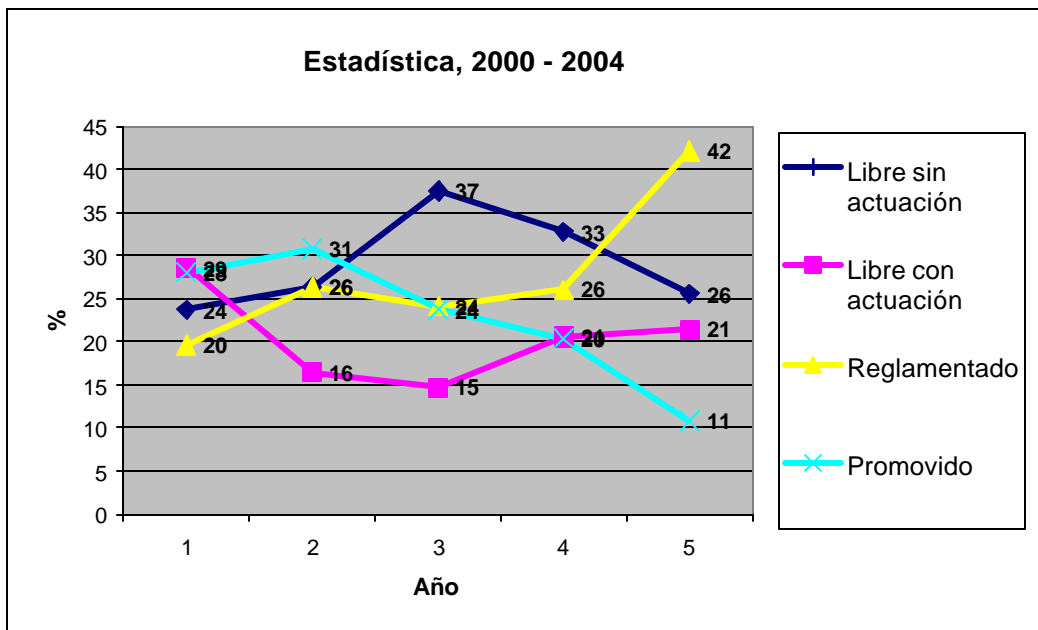
## Economía

Esta materia se caracteriza por ser la que muestra los porcentajes más bajos de estudiantes que *promovieron* el curso. Particularmente bajas son las proporciones de estudiantes *reglamentados* y *promovidos* que se observan en el año 2000, donde ambas categorías constituyen el 16% del total de estudiantes inscriptos.



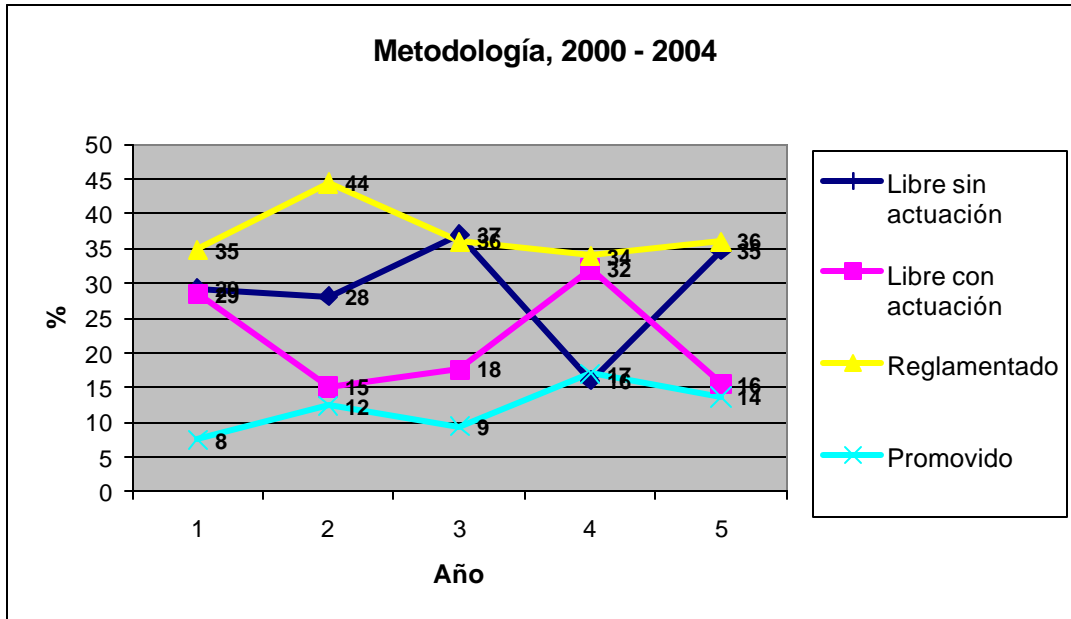
## Estadística

Uno de los datos más relevantes que se pueden observar en el gráfico es el marcado descenso en los porcentajes de *promoción* durante el periodo considerado. Como contrapartida, se observa un aumento importante en la proporción de estudiantes *reglamentados*, que constituyen en el año 2004 un 42% del total de estudiantes inscriptos a la asignatura.



## Metodología

Esta asignatura es, conjuntamente con Estadística, la que muestra la proporción más alta de estudiantes *reglamentados*. Por su parte, la categoría de estudiantes *libres* en sus dos vertientes muestra oscilaciones importantes en el período 2000-2004. Cabe destacar asimismo que en el año 2004 esta asignatura es, luego de Matemática, la que muestra la mayor proporción de estudiantes *promovidos* (14%).



## El abandono estudiantil entre el primer y segundo semestre

Uno de los fenómenos más significativos que evidencian los datos considerados es que existe una clara disminución del número de estudiantes en el segundo semestre del Ciclo Básico, con respecto al primero. Prueba de ello es que mientras en las dos asignaturas obligatorias del primer semestre (Sociología y Matemática) el número de estudiantes promedio en el período es de 959, en las tres materias que corresponden al segundo semestre el número promedio de inscriptos varía entre un mínimo de 647 estudiantes (Estadística) y un máximo de 712 (Economía). El cuadro que se presenta a continuación permite observar los valores promedios del período 2000-2004 en la condición reglamentaria final de los estudiantes:

<b>Condición reglamentaria final, por materia del Ciclo Básico (valores promedio del 2000 al 2004)</b>			
	Condición reglamentaria	2000-2004 (promedio)	
		Nº	%
<b>Sociología</b>	Libre sin actuación	461	48
	Libre con actuación	226	23
	Reglamentado	188	20
	Promovido	84	9
	<b>TOTAL</b>	<b>959</b>	<b>100</b>
<b>Ciencia Política</b>	Libre sin actuación	195	47
	Libre con actuación	82	19
	Reglamentado	100	24
	Promovido	38	9
	<b>TOTAL</b>	<b>415</b>	<b>100</b>
<b>Trabajo Social</b>	Libre sin actuación	243	40
	Libre con actuación	165	27
	Reglamentado	157	26
	Promovido	42	7
	<b>TOTAL</b>	<b>608</b>	<b>100</b>
<b>Matemática</b>	Libre sin actuación	402	42
	Libre con actuación	88	9
	Reglamentado	159	16
	Promovido	310	32
	<b>TOTAL</b>	<b>959</b>	<b>100</b>
<b>Economía</b>	Libre sin actuación	275	39
	Libre con actuación	217	30
	Reglamentado	175	24
	Promovido	45	6
	<b>TOTAL</b>	<b>712</b>	<b>100</b>
<b>Estadística</b>	Libre sin actuación	189	29
	Libre con actuación	132	20
	Reglamentado	181	28
	Promovido	144	23
	<b>TOTAL</b>	<b>647</b>	<b>100</b>
<b>Metodología</b>	Libre sin actuación	187	29
	Libre con actuación	153	22
	Reglamentado	242	37
	Promovido	82	12
	<b>TOTAL</b>	<b>664</b>	<b>100</b>

Por otra parte, se constata que durante el quinquenio considerado la proporción de estudiantes que no se inscriben el segundo semestre se encuentra en torno al 30%. En otras palabras, aproximadamente 7 de cada 10 estudiantes que se inscribieron en el primer semestre vuelve a hacerlo en alguna de las asignaturas que forman parte del segundo semestre. El siguiente cuadro permite observar la evolución del número de estudiantes por semestre y por las asignaturas de cursado obligatorio.

**INSCRIPTOS POR ASIGNATURA Y SEMESTRE SEGÚN AÑO**

Asignaturas y semestres		Año 2000	Año 2001	Año 2002	Año 2003	Año 2004
1er SEMESTRE	Promedio 1er semestre	934	918	887	1142	1005
	Sociología	942	972	913	1138	1008
	Matemática	926	863	861	1145	1002
2do SEMESTRE	Promedio 2do semestre	615	623	618	787	712
	Estadística	591	591	598	758	695
	Economía	663	683	660	818	736
	Metodología	590	595	597	784	705
TOTAL	"Desertores"	319	295	269	355	293
	% de "desertores"	34,2%	32,1%	30,3%	31,1%	29,2%
	% de "no desertores"	65,8%	67,9%	69,7%	68,9%	70,8%